



## **F** **Konektory, svorkovnice, šnúry, káble**

Audio-video konektory	F 2
Napájacie konektory	F 7
Laboratórne konektory	F 8
Telefónne konektory	F 10
VF konektory	F 11
Dátové konektory	F 14
Kolíkové a dutinkové lišty	F 19
Smart Card konektory	F 21
Fastony a nity	F 22
Svorkovnice RIA	F 24
Svorkovnice Cage-Clamp Wago	F 30
Elektroinštalačné zásuvky a vidlice	F 35
Predlžovacie šnúry	F 35
Šnúry audio, video, tv	F 35
Šnúry počítačové	F 36
Dátové prepínače	F 40
Káble	F 40

## VIDLICE JACK

S001927

**JM25-MP**

vidlica, 2,5mm, mono, plast



1ks	25+	100+
5,27	4,27	3,77

E005986

**JM35-4PP**

vidlica 3,5mm, 4-pólová, plastová, s ochranou kábla, vhodná k video-kamerám



1ks	25+	100+
57,06	46,19	40,76

S028313

**JM25-MPP**

vidlica, 2,5mm, mono, plast, s ochranou kábla



1ks	25+	100+
8,93	7,23	6,38

S001936

**JM63-MP**

vidlica, 6,3mm, mono, plast



1ks	25+	100+
11,34	9,18	8,10

S028314

**JM25-SPP**

vidlica, 2,5mm, stereo, plast, s ochranou kábla



1ks	25+	100+
10,35	8,38	7,40

S028318

**JM63-MPP**

vidlica, 6,3mm, mono, plast, s ochranou kábla



1ks	25+	100+
9,66	7,82	6,90

S028315

**JM35-MPP**

vidlica, 3,5mm, mono, plast, s ochranou kábla



1ks	25+	100+
5,10	4,13	3,65

S028321

**JM63-SPP**

vidlica, 6,3mm, stereo, plast s ochranou kábla



1ks	25+	100+
11,74	9,50	8,39

S001935

**JM35-SPP**

vidlica, 3,5mm, stereo, plast, s ochranou kábla



1ks	25+	100+
5,33	4,32	3,81

S001943

**JM63-MxP**

vidlica, 6,3mm, mono, s ochranou kábla



Typ	Obj.č.		1ks	25+	100+
JM63-MMP	E002682	kovový	18,54	15,01	13,25
JM63-MGP	S028319	pozlátený	50,11	40,56	38,79

S001943

**JM 35-SxP**

vidlica, 3,5mm, stereo, s ochranou kábla



Typ	Obj.č.		1ks	25+	100+
JM35-SMP	225008	kovový	13,36	10,81	9,54
JM 35-SGP	S028317	pozlátený	38,60	31,25	27,57

S001943

**JM63-SxP**

vidlica, 6,3mm, stereo



Typ	Obj.č.		1ks	25+	100+
JM63-SM	S001943	kovový, bez ochrany	24,99	20,23	17,85
JM63-SMP	E002557	kovový	23,81	19,28	17,01
JM63-SGP	S028322	pozlátený	51,28	41,51	36,63

### Označovanie Jack konektorov príklad: JM63 - MGP

<b>J</b>	<b>Jack konektor</b>
<b>M</b>	<b>M = male (samec, vidlica)</b>
<b>F</b>	<b>F = female (samica, zásuvka)</b>
<b>63</b>	<b>priemer konektora</b>
<b>M</b>	<b>M = mono, S = stereo</b>
<b>G</b>	<b>G = gold, M = metal, P = plast</b>
<b>P</b>	<b>P = ochrana kábla</b>

## ZÁSUVKY JACK

**JF25-xPP**

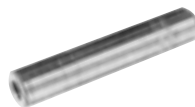
zásuvka na kábel, 2,5mm, plast s ochranou kábla



Typ	Obj.č.		1ks	25+	100+
JF25-MPP	S028324	mono	12,41	10,05	8,87
JF25-SPP	S028325	stereo	10,77	8,72	7,70

**S006591****JF63-MM**

zásuvka na kábel, 6,3mm, mono, kovový



<b>1ks</b>	<b>25+</b>	<b>100+</b>
<b>46,01</b>	<b>37,25</b>	<b>32,87</b>

**S006602****JF25-MHS**

zásuvka na panel, 2,5mm, mono s prepínacím kontaktom



<b>1ks</b>	<b>25+</b>	<b>100+</b>
<b>4,07</b>	<b>3,30</b>	<b>2,91</b>

**JFxx-ML**

zásuvka na panel, mono



Typ	Obj.č.		1ks	25+	100+
JF25-ML	S006595	2,5mm	5,86	4,74	4,19
JF35-ML	S006596	3,5mm	6,68	5,41	4,77
JF63-ML	S006597	6,3mm	12,68	10,27	9,06

**S001946****JF35-MP**

zásuvka na kábel, 3,5mm, mono, plast



<b>1ks</b>	<b>25+</b>	<b>100+</b>
<b>14,70</b>	<b>11,90</b>	<b>10,50</b>

**JF63-SL**

zásuvka na panel, 6,3mm, stereo



Typ	Obj.č.		1ks	25+	100+
JF63-SL	S006599		14,74	11,93	10,53
JF63-SLS	S006600	s prepínacím kontaktom	17,62	14,26	12,59

**JF35-xPP**

zásuvka na kábel, 3,5mm, plast s ochranou kábla



Typ	Obj.č.		1ks	25+	100+
JF35-MPP	S028326	mono	9,56	7,74	6,83
JF35-SPP	S001952	stereo	9,41	7,62	6,72

**S006605****JF63-MHS**

zásuvka na panel, 6,3mm, mono s prepínacím kontaktom



<b>1ks</b>	<b>25+</b>	<b>100+</b>
<b>24,30</b>	<b>19,67</b>	<b>17,36</b>

**S006604****JF35-MH**

zásuvka 3,5mm na panel, mono, s prepínacím kontaktom



<b>1ks</b>	<b>25+</b>	<b>100+</b>
<b>4,22</b>	<b>3,42</b>	<b>3,02</b>

**S006606****JF63-SHS**

zásuvka na panel, 6,3mm, stereo s prepínacím kontaktom



<b>1ks</b>	<b>25+</b>	<b>100+</b>
<b>31,65</b>	<b>25,62</b>	<b>22,61</b>

**S028333****JF35-SH**

zásuvka na panel, 3,5mm, stereo



<b>1ks</b>	<b>25+</b>	<b>100+</b>
<b>12,85</b>	<b>10,40</b>	<b>9,18</b>

**JF35-SBS**

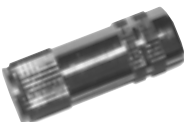
zásuvka do DPS, 3,5mm, stereo s prepínacím kontaktom



Typ	Obj.č.		1ks	25+	100+
JF35-SBS	S006601		7,35	5,95	5,25
JF35SBS2	S014035	bez závitů a matice	7,69	6,22	5,49

**S001948****JF35-MM**

zásuvka 3,5mm, mono, kovová



<b>1ks</b>	<b>25+</b>	<b>100+</b>
<b>19,82</b>	<b>16,05</b>	<b>14,16</b>

**E005985****JF35-4B**

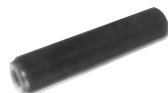
zásuvka do DPS, 3,5mm, 4-pólová, plastová



<b>1ks</b>	<b>25+</b>	<b>100+</b>
<b>76,23</b>	<b>61,71</b>	<b>54,45</b>

**JF63-xP**

zásuvka na kábel, 6,3mm, plast



Typ	Obj.č.		1ks	25+	100+
JF63-MP	S006590	mono	17,26	13,97	12,33
JF63-SP	S006592	stereo	18,17	14,71	12,98

**R225044****JF63-SBS**

zásuvka do DPS, 6,3mm, stereo, s prepínacím kontaktom



<b>1ks</b>	<b>25+</b>	<b>100+</b>
<b>40,09</b>	<b>32,45</b>	<b>28,64</b>

**JF63-xPP**

zásuvka na kábel, 6,3mm, plast s ochranou kábla



Typ	Obj.č.		1ks	25+	100+
JF63-MPP	S028329	mono	14,49	11,73	10,35
JF63-SPP	S028331	stereo	14,70	11,90	10,50

## ADAPTÉRY JACK

S006612

**K 170**

adaptér 3,5mm zásuvka/6,3mm vidlica stereo



1ks	25+	100+
13,44	10,88	9,60

S006613

**K 173**

adaptér 6,3mm zásuvka/3,5mm vidlica stereo



1ks	25+	100+
12,87	10,42	9,20

S028338

**K 082**

adaptér 2x3,5mm zásuvka/3,5mm vidlica stereo



1ks	25+	100+
25,20	20,40	18,00

S028337

**K080**

adaptér 2x3,5mm zásuvka/6,3mm vidlica stereo



1ks	25+	100+
38,85	31,45	27,75

S028334

**K076**

adaptér 2x6,3mm zásuvka/6,3mm vidlica stereo



1ks	25+	100+
27,74	22,46	19,82

## KONEKTORY CINCH (RCA)

**CSP**

vidlica, plastová



Obj.č.	Typ	Farba	1ks	25+	100+
S012907	CSP - BU	modrá	5,01	4,23	3,83
S012906	CSP - YE	žltá	5,55	4,69	4,25
S012905	CSP - GN	zelená	4,11	3,48	3,15
S006626	CSP - RD	červená	4,69	3,97	3,59
S006633	CSP - BK	čierna	3,95	3,33	3,02
S012908	CSP - WH	biela	4,30	3,63	3,29

**CKP**

zásuvka na kábel, plastová



Obj.č.	Typ	Farba	1ks	25+	100+
S012911	CKP - BU	modrá	4,49	3,79	3,43
S012910	CKP - YE	žltá	4,11	3,48	3,15
S006628	CKP - RD	červená	4,68	3,95	3,58
S006631	CKP - BK	čierna	4,28	3,62	3,27
S012912	CKP - WH	biela	4,66	3,93	3,56

**CSM**

vidlica, chrómovaná



Obj.č.	Typ	Farba	1ks	25+	100+
S006625	CSM		16,14	13,64	12,34
E002897	CSM-RD	červená	16,66	14,08	12,74
E002896	CSM-BK	čierna	16,27	13,75	12,44

S028374

**CKGM-RD**

zásuvka na kábel, pozlátená, s ochranou kábla, červený prúžok



1ks	25+	100+
40,13	33,91	30,69

**CSG**

vidlica, pozlátená



Obj.č.	Typ	Farba	1ks	25+	100+
S010491	CSG		32,09	27,11	24,54
S028372	CSGM - RD	červená	29,94	25,30	22,89
S028373	CSGM - BK	čierna	29,49	24,92	22,55

**CP, CPG**

zásuvka do DPS



Obj.č.	Typ	Farba	1ks	25+	100+
E002309	CP560-RD	poniklovaná, červená	11,48	9,70	8,78
E004267	CPG560-RD	pozlátená, červená	22,14	18,71	16,93
E004268	CPG560-BK	pozlátená, čierna	22,16	18,72	16,95

**CPG 570**

zásuvka do DPS, pozlátená



Obj.č.	Typ	1ks	25+	100+
E004269	CPG 570 2xCINCH	39,74	33,58	30,58
E004270	CPG 580 4xCINCH	63,30	53,48	48,41

**CSPG**

vidlica, plastová, uhlová



Obj.č.	Typ	Farba	1ks	25+	100+
E000376	CSPG-RD	červená	16,47	13,92	12,60
E000377	CSPG-BK	čierna	16,62	14,05	12,71

**CBGP**

zásuvka na panel, pozlátená, s dvomi izolačnými podložkami



Obj.č.	Typ	Farba	1ks	25+	100+
S028376	CBGP-RD	červená	66,22	55,95	50,64
S028377	CBGP-BK	čierna	67,92	57,39	51,94

E002688

**HA 340**

spojka zásuvka/zásuvka



1ks	25+	100+
21,69	18,33	16,59

**CBM**

zásuvka na panel



Obj.č.	Typ	Farba	1ks	25+	100+
E000104	CBM-RD	chróm. červená	5,14	4,35	3,93
S006629	CBM-BK	chróm. čierna	5,05	4,27	3,86
S006634	CBMG-RD	pozlát. červená	15,48	13,08	11,84
S006630	CBMG-BK	pozlát. čierna	21,47	18,14	16,42

## KONEKTORY CINCH

S028378

**RCP 020**

2xpanel



1ks	25+	100+
17,77	15,01	13,59

S028380

**RCP 060**

6xpanel



1ks	25+	100+
46,81	39,55	35,79

S028379

**RCP 041**

4xpanel



1ks	25+	100+
28,52	24,10	21,81

S028381

**RCP 081**

8xpanel



1ks	25+	100+
56,10	47,40	42,90

## KONEKTORY DIN

**SE-DIO**

DIN vidlica, na kábel



Obj.č.	Typ	1ks	25+	100+
S024149	SE - DIO 03	12,29	9,95	8,78
S017634	SE - DIO 05S	12,37	10,01	8,84
S024152	SE - DIO 05W	13,38	10,83	9,56
S024153	SE - DIO 06	15,67	12,68	11,19
S024154	SE - DIO 07	17,77	14,38	12,69

**SE-DIO M**

mini DIN vidlica, na kábel



Obj.č.	Typ	1ks	25+	100+
S014292	SE-DIO M03	21,00	17,00	15,00
S024178	SE-DIO M04	23,10	18,70	16,50
S024179	SE-DIO M05	26,00	21,05	18,57
S024180	SE-DIO M06	28,14	22,78	20,10
S014293	SE-DIO M07	29,90	24,21	21,38
S014294	SE-DIO M08	27,26	22,07	19,47

**EB DIO**

DIN zásuvka, na panel



Obj.č.	Typ	1ks	25+	100+
S024156	EB - DIO 03	15,79	12,78	11,28
S024158	EB - DIO 05S	15,16	12,27	10,83
S024160	EB - DIO 05W	16,59	13,43	11,85
S024161	EB - DIO 06	19,74	15,98	14,10
S024162	EB - DIO 07	19,95	16,15	14,25

**DIO-K**

DIN zásuvka, na kábel



Obj.č.	Typ	1ks	25+	100+
S024167	DIO - K 03	16,86	13,65	12,05
S024169	DIO - K 05S	13,86	11,22	9,90
S024171	DIO - K 05W	16,57	13,41	11,84
S024172	DIO - K 06	23,10	18,70	16,50
S024173	DIO - K 07	25,05	20,28	17,90

**DIO-KM**

mini DIN zásuvka, na kábel



Obj.č.	Typ	1ks	25+	100+
S031775	DIO - K M04	28,39	22,98	20,28
S031776	DIO - K M05	45,51	36,84	32,51
S031777	DIO - K M06	38,14	30,87	27,24
S031778	DIO - K M07	44,10	35,70	31,50
S031779	DIO - K M08	45,86	37,13	32,76

**EB-DIO M**

mini DIN zásuvka do DPS



Obj.č.	Typ	1ks	25+	100+
S024181	EB-DIO M 03	23,94	19,38	17,10
S024182	EB-DIO M 04	24,07	19,48	17,19
S024183	EB-DIO M 05	26,40	21,37	18,86
S024184	EB-DIO M 06	27,95	22,63	19,97
S024185	EB-DIO M 07	34,13	27,63	24,38
S024186	EB-DIO M 08	45,70	36,99	32,64

S028340

**K 097**

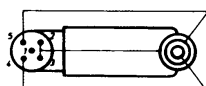
spojka zásuvka/zásuvka  
5P DIN F/ 5P DIN F

1ks	25+	100+
73,46	59,47	52,47

S028335

**K 078**

adaptér  
5P kríž DIN M/F 6,3

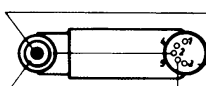


1ks	25+	100+
65,77	53,24	46,98

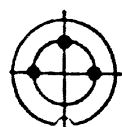
S028339

**K 084**

adaptér  
5P DIN F/M 6,3



1ks	25+	100+
79,80	64,60	57,00



3-pólový  
03



5-pólový  
05S



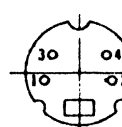
5-pól. krížový  
05W



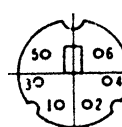
6-pólový  
06



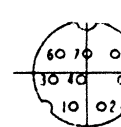
7-pólový  
07



4-pól. minidin  
M04



6-pól. minidin  
M06



8-pól. minidin  
M08

## KONEKTORY XLR

S028356

**XLR 186**

vidlica na panel, 3-pólová, spájkovacie očka



1ks	10+	30+
32,33	27,32	24,72

S028357

**XLR 187**

zásuvka na panel, 3-pólová, spájkovacie očka



1ks	10+	30+
36,22	30,60	27,70

S028358

**XLR 188**

vidlica na kábel, 3-pólová, spájkovacie očka



1ks	10+	30+
30,63	25,88	23,42

S028359

**XLR 189**

zásuvka na kábel, 3-pólová, spájkovacie očka



1ks	10+	30+
46,73	39,48	35,74

S028360

**MIC 324**

zásuvka na kábel, 4-pólová, spájkovacie očka



1ks	10+	30+
41,50	35,06	31,73

S028362

**MIC 334**

vidlica na panel, 4-pólová, spájkovacie očka



1ks	10+	30+
42,34	35,77	32,38

## KONEKTORY REPRODUKTOROVÉ

**LST**

vidlica na kábel



Obj.č.	Typ	1ks	25+	100+
S024187	LST01 spájk. očka	7,27	5,88	5,19
S024188	LST02 skrutkový spoj	14,11	11,42	10,08

**LST 02**

vidlica na kábel, uhlová, skrutkový spoj



Obj.č.	Typ	1ks	25+	100+
E002681	LST02 - RD červená	13,55	10,97	9,68
E000494	LST02 - BK čierna	13,52	10,95	9,66

E000493

**LST 03**

vidlica na kábel, uhlová, spájkovacie očka



1ks	25+	100+
11,82	9,57	8,45

S043511

**LSW 01**

vidlica na kábel, uhlová, skrutkový spoj



1ks	25+	100+
15,39	12,46	11,00

**LSK**

zásuvka na kábel



Obj.č.	Typ	1ks	25+	100+
S024189	LSK01 spájk. očka	8,82	7,14	6,30
S024190	LSK02 skrutkový spoj	15,33	12,41	10,95

**LSB 01**

zásuvka na panel, spájkovacie očka



1ks	25+	100+
8,90	7,21	6,36

S028364

**DK 021**

repro-terminál, 2x pružinový kontakt



1ks	25+	100+
14,32	11,59	10,23

S028365

**DK 022**

repro terminál, 4x obdĺžnik



1ks	25+	100+
34,31	27,78	24,51

S028366

**DK 031**

repro-terminál, 2x kruh



1ks	25+	100+
27,59	22,34	19,71

S028367

**DK 035**

repro-terminál, 2xobdĺžnik



1ks	25+	100+
29,86	24,17	21,33

## KONEKTORY SCART

S013918

**SEC 20**

vidlica na kábel



1ks	10+	30+
21,00	17,00	15,00

S014724

**SEF 20**

zásuvka do DPS, uhlová



1ks	10+	30+
23,39	18,94	16,71

S028350

**SEP 20**

zásuvka do DPS, priama



1ks	10+	30+
18,46	14,94	13,19

## NAPÁJACIE KONEKTORY NA DC NAPÄTIE



HS

Obj.č.	Typ	Vnút.priem. [mm]	Vonk.priem. [mm]	Dĺžka [mm]	1ks	25+	100+
E005988	HS 07524	0,75	2,4	10,0	43,05	34,85	30,75
E006560	HS 0850	0,8	5,0	10,0	26,42	21,39	18,87
S010948	HS 10	1,0	3,8	9,0	8,40	6,80	6,00
E006559	HS 133014	1,3	3,0	14,0	11,40	9,23	8,15
S028341	HS 13	1,3	3,5	9,0	6,42	5,44	4,80
E006561	HS 1555	1,5	5,5	10,0	34,23	27,71	24,45
S039181	HS 1740	1,7	4,0	10,0	38,39	31,08	27,42
E005184	HS 17475	1,7	4,75	10,0	30,28	24,51	21,63
E006562	HS 1755	1,7	5,5	10,0	27,43	22,20	19,59
E006563	HS 2150	2,1	5,0	14,0	10,90	8,82	7,79
S006607	HS 21	2,1	5,5	9,0	5,12	4,15	3,66
S028342	HS 2114	2,1	5,5	14,0	8,82	7,14	6,30
S006608	HS 25	2,5	5,5	9,0	4,49	3,64	3,21
S028343	HS 2514	2,5	5,5	14,0	5,73	4,64	4,10
S011875	HS 31	3,0	6,3	9,5	7,41	6,00	5,30

HP 110

zásuvka Jack napájacia na kábel, uhlová



Obj.č.	Typ	1ks	25+	100+
245027	HP-110C 1,3mm	30,39	24,60	21,71
E001778	HP-110A 2,1mm	36,60	29,63	26,15

HEBL

na panel



Obj.č.	Typ	1ks	25+	100+
S028346	HEBL21 2,1mm	30,79	24,92	21,99
S028347	HEBL25 2,5mm	32,55	26,35	23,25

HEBG

vidlica Jack napájacia na panel



Obj.č.	Typ	1ks	25+	100+
S028344	HEBG21 2,1mm	11,00	8,91	7,86
S028345	HEBG25 2,5mm	11,87	9,61	8,48

E001819

DC13

do DPS, 1,3mm



1ks	25+	100+
20,87	16,90	14,91

S028348

HEBP 21

do DPS, 2,1mm



1ks	25+	100+
32,55	26,35	23,25

## NAPÁJACIE KONEKTORY DO PC

S020475

SELC3

zásuvka na kábel Floppy 3 1/2



1ks	10+	30+
15,77	12,77	11,27

S018861

SEM 4

vidlica na kábel Floppy 5 1/4



1ks	10+	30+
11,74	9,50	8,39

S014725

SELC4

zásuvka na kábel Floppy 5 1/4



1ks	10+	30+
15,27	12,36	10,91

## NAPÁJACIE KONEKTORY 230V

E001445

CN 11 J

zásuvka na kábel, mini, 230V/3A



1ks	10+	30+
27,38	23,13	20,94

S024194

SE-KES

zásuvka na kábel, EURO, 250V/6A



1ks	10+	30+
33,08	28,46	25,75

E000400

CN 11 P

vidlica na panel, mini, 230V/3A



1ks	10+	30+
26,20	22,14	20,03

S024195

SE-KSG

vidlica na kábel, EURO, 250V/6A



1ks	10+	30+
35,66	30,13	27,27

## NAPÁJACIE KONEKTORY 230V

E39.72.160

**SE-KES W**

zásuvka na kábel, EURO, uhlová



1ks	10+	30+
67,36	56,91	51,51

S024193

**SE-KB 01**

zásuvka na panel, EURO, na fastony, 250V/10A



1ks	10+	30+
30,54	25,80	23,35

S024192

**SE-KS 01**

vidlica na panel, EURO, na fastony, 250V/15A



1ks	10+	30+
33,62	28,41	25,71

E39.45.160

**SE - KS TEMP**

vidlica na panel, EURO, max. 120°C, 250V/15A



1ks	10+	30+
34,54	29,18	26,41

S028369

**SE - KSS 01**

vidlica na panel, EURO, na fastony, s držiakom poistky 5x20mm



1ks	10+	30+
70,26	59,36	53,73

## LABORATÓRNE KONEKTORY

**SÉRIA B72**

prístrojová zdierka 4mm



Obj.č.	Typ	Farba
E002853	B72 - BU	modrá
E002852	B72 - YE	žltá
E001281	B72 - GN	zelená
E000107	B72 - RD	červená
E000106	B72 - BK	čierna

1ks	10+	30+
28,85	24,38	22,06

**SÉRIA B71**

banánik 4mm



Obj.č.	Typ	Farba
E000436	B71 BU	modrá
E002856	B71 YE	žltá
E002809	B71 GN	zelená
E000103	B71 RD	červená
E000105	B71 BK	čierna

1ks	10+	30+
10,55	8,91	8,07

**SÉRIA B73**

prístrojová zdierka 4mm



Obj.č.	Typ	Farba
E000043	B73 - BU	modrá
E000044	B73 - YE	žltá
E000042	B73 - GN	zelená
E000039	B73 - RD	červená
E000041	B73 - BK	čierna
E000045	B-73 - WH	biela

1ks	10+	30+
17,63	14,90	13,48

**SÉRIA B364**

banánik 4mm so zdierkou z boku



Obj.č.	Typ	Farba
E000637	B364 BK	modrá
E001315	B364 RD	žltá
E001316	B364 GN	zelená
E001317	B364 YE	červená
E001318	B364 BU	čierna

1ks	10+	30+
32,80	27,71	25,08

**SÉRIA B74**

prístrojová zdierka 4mm



Obj.č.	Typ	Farba
E004754	B74 - BU	modrá
E004759	B74 - YE	žltá
E004756	B74 - GN	zelená
E004757	B74 - RD	červená
E004755	B74 - BK	čierna
E004758	B74 - WH	biela

1ks	10+	30+
7,09	5,99	5,42

**SÉRIA BS819**

banánik 4mm so zdierkou zo zadu



Obj.č.	Typ	Farba
E004260	BS819 BU	modrá
E004261	BS819 YE	žltá
E004262	BS819 GN	zelená
E004263	BS819 RD	červená
E004264	BS819 BK	čierna

1ks	10+	30+
35,74	30,19	27,33

Sortiment laboratórných a meracích šnúr



nájdete na strane F 36



## LABORATÓRNE KONEKTORY

S028400

KK 01

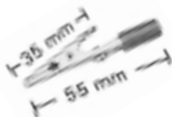
krokosvorka 4mm, neizolovaná, dĺžka 51mm



1ks	10+	30+
6,90	5,83	5,28

KK 02

krokosvorka 4mm, poloizolovaná, dĺžka 55mm



Obj.č.	Typ	Farba
S028401	KK02 RD	červená
S028402	KK02 BK	čierna

1ks	10+	30+
7,14	6,04	5,46

KK 03, 07

krokosvorka 4mm, poloizolovaná

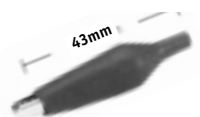


Obj.č.	Typ	Farba	
S028403	KK03 R	červená	56mm
S028404	KK03 B	čierna	56mm
S004764	KK07 R	červená	35mm
S004763	KK07 B	čierna	35mm

1ks	10+	30+
56mm 9,09	7,68	6,95
35mm 6,60	5,58	5,05

KK 06

krokosvorka 4mm, celoizolovaná, dĺžka 43mm



Obj.č.	Typ	Farba
S028405	KK06 RD	červená
S028406	KK06 BK	čierna

1ks	10+	30+
5,03	4,25	3,85

KK 05

krokosvorka 4mm, celoizolovaná, dĺžka 32,5mm



Obj.č.	Typ	Farba
E004761	KK05 RD	červená
E004762	KK05 BK	čierna

1ks	10+	30+
3,67	3,10	2,80

KK 81

krokosvorka 4mm, celoizolovaná, dĺžka 53mm



Obj.č.	Typ	Farba
E004265	KK81 RD	červená
E004266	KK81 BK	čierna

1ks	10+	30+
33,29	28,12	25,45

V prípade záujmu zabezpečíme  
aj ďalšie komponenty firmy

 Hirschmann

Hirschmann

MA 1

krokosvorka 2mm, celoizolovaná, dĺžka 42mm



Obj.č.	Typ	Farba
S040784	MA1 RD	červená
S040747	MA1 BK	čierna

1ks	10+	30+
60,78	51,35	46,48

Hirschmann

AK 2B

krokosvorka 4mm, bezpečnostná, dĺžka 81mm, profesionálne prevedenie



Obj.č.	Typ	Farba
S039662	AK2B RD	červená
S039661	AK2B BK	čierna

1ks	10+	30+
194,-	164,-	149,-

Hirschmann

AK 2S

krokosvorka 4mm, bezpečnostná, dĺžka 80,5mm, profesionálne prevedenie, so skrútkou na kábel



Obj.č.	Typ	Farba
S039654	AK2S RD	červená
S039653	AK2S BK	čierna

1ks	10+	30+
107,-	91,-	82,-

Hirschmann

PRUF 1

merací hrot na kábel, max.d=2mm



Obj.č.	Typ	Farba
S039648	PRUF1 RD	červená
S039647	PRUF1 BK	čierna

1ks	10+	30+
150,-	127,-	115,-

Hirschmann

PRUF 2

merací hrot na banánik 4mm



Obj.č.	Typ	Farba
S039650	PRUF2 RD	červená
S039649	PRUF2 BK	čierna

1ks	10+	30+
63,58	53,72	48,62

IC 3000

merací hrot s háčikom, dĺžka 55mm



Obj.č.	Typ	Farba
S012162	IC3000 RD	červená
S012163	IC3000 BK	čierna

1ks	10+	30+
19,39	16,38	14,83

S044257

KLEPS 1B

merací hrot čierny, pre SMT technológiu



Hirschmann

1ks	10+	30+
225,-	190,-	172,-

## TELEFÓNNE KONEKTORY WESTERN MODULAR

### TZB 40x

na plochý kábel



Obj.č.	Typ	Popis	1ks	25+	100+
S030087	TZB 400	4P4C	3,05	2,47	2,18
S030088	TZB 401	6P4C (RJ-11)	2,92	2,36	2,09
S030089	TZB 402	6P6C (RJ-12)	3,53	2,86	2,52
S030090	TZB 403	8P8C (RJ-45)	6,38	5,17	4,56
E006554	TZB 404	10P/10C	25,01	20,25	17,87

### TZB 46x

do DPS



Obj.č.	Typ	Popis	1ks	25+	100+
S030102	TZB 460	4P4C	10,92	8,84	7,80
S030103	TZB 461	6P4C	13,02	10,54	9,30
S030104	TZB 462	6P6C	10,50	8,50	7,50
S030105	TZB 463	8P8C	30,77	24,91	21,98

### S030093

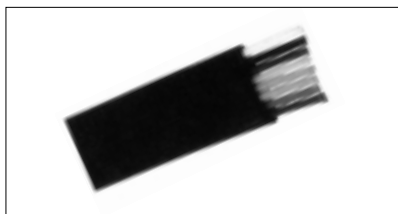
### TZB 420

Rozbočovač pre telefónne konektory 6P4C.  
Jeden vstup, dva výstupy.



1ks	10+	25+
48,30	39,10	34,50

VHODNÝ KÁBEL NÁJDETE NA STRANE F 41.



VHODNÉ KLIÉŠTE NÁJDETE NA STRANE J.4

Séria HT-2xx

Séria TZB

HT-2088 R



## TELEFÓNNE KONEKTORY A ZÁSUVKY CS

### E002086

### KOD-3103

vidlica CS, fastony



1ks	10+	25+
36,84	31,13	28,17

### E002085

### KOD-3102

inštalčná krabica pod zásuvky CS



1ks	10+	25+
10,21	8,63	7,81

### E002115

### KOD-3104

redukcia vidlica CS/RJ 11

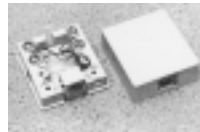


1ks	10+	25+
53,63	45,31	41,01

### E003562

### KOD-3131

inštalčná zásuvka 1xRJ 11 na stenu



1ks	10+	25+
29,17	24,65	22,31

### E002087

### KOD-3100

zásuvka CS a RJ 11 na stenu



1ks	10+	25+
96,32	81,39	73,66

### E003563

### KOD-3134

inštalčná zásuvka 2xRJ 11 na stenu



1ks	10+	25+
45,82	38,71	35,04

### TZB RJx

inštalčná zásuvka pre RJ 11 na stenu



Obj.č.	Typ	Popis	1ks	10+	25+
E002113	TZB RJ1	1xRJ11	109,-	92,-	83,-
E002114	TZB RJ2	2xRJ11	150,-	127,-	115,-

### KOD-3180

šnúra točená 2m s RJ konektormi 4P4C



Obj.č.	Typ	Popis	1ks	10+	25+
603272	KOD 3180	čierna	34,73	29,34	26,56
E004727	KOD 3180.00	svetlá	34,73	29,34	26,56

## BNC KONEKTORY

S006670

**UG 1094/U**

zásuvka na panel 50 Ohm



1ks	25+	100+
22,94	19,39	17,55

S022072

**UG 1094/U ISO**

zásuvka na panel 50 Ohm, izolovaná



1ks	25+	100+
49,82	42,09	38,10

S006668

**UG 88/U**

vidlica na kábel RG 58, 50 Ohm, spájkovacia



1ks	25+	100+
30,31	25,61	23,18

S026588

**UG 88/U GPS**

vidlica na kábel 50 Ohm, s bužirkou, skrutka



1ks	25+	100+
29,49	24,92	22,55

S017564

**UG 88/U C 58**

vidlica na kábel RG 58, 50 Ohm, krimpovacia



1ks	25+	100+
15,91	13,45	12,17

S019253

**UG 88/U C 59**

vidlica na kábel RG59 75 Ohm, krimpovacia



1ks	25+	100+
15,58	13,16	11,91

S006671

**UG 274/U**

T adaptér, 2xzásuvka/vidlica



1ks	25+	100+
26,07	22,03	19,93

S015044

**UG 914/U**

spojka zásuvka/zásuvka, 50 Ohm



1ks	25+	100+
15,54	13,13	11,88

S006620

**K 201**

adaptér, vidlica UHF/zásuvka BNC



1ks	25+	100+
53,50	45,20	40,91

S030177

**BNC 50-58**

terminátor, 50 Ohm



1ks	25+	100+
00,00	00,00	00,00

S035629

**OCHR BNC**

ochranný návlek k BNC konektorom na kábel RG 58



1ks	25+	100+
4,79	4,04	3,66

VHODNÝ KÁBEL RG 58 C/U NÁJDETE NA STR. F 41.

VHODNÉ KLIESTE HT 301A, HT301C, HT 230I  
NÁJDETE NA STRANE J.4

## F KONEKTORY

S039036

**FE 01**

zásuvka na panel, spájkovacia



1ks	25+	100+
13,02	10,54	9,30

S039035

**FST 40**

vidlica na kábel 4mm, skrutkovacia



1ks	25+	100+
3,15	2,55	2,25

E000212

**FST 70**

vidlica na kábel 7mm, skrutkovacia



1ks	25+	100+
3,36	2,72	2,40

E000203

**FST 700**

vidlica na kábel 7mm, krimpovacia



1ks	25+	100+
9,24	7,48	6,60

E000204

**FST 110Q**

vidlica na kábel 11mm, krimpovacia



1ks	25+	100+
36,18	29,29	25,85

E000207

**FBFB3**

spojka zásuvka/zásuvka



1ks	25+	100+
11,76	9,52	8,40

E000208

**FSFS4**

spojka vidlica/vidlica



1ks	25+	100+
14,89	12,05	10,64

E000206

**FSFK5**

spojka uhlová zásuvka/vidlica



1ks	25+	100+
21,-	17,-	15,-

## F KONEKTORY

E000925

**FSKS 6**

adaptér F-vidlica/ TV-vidlica



1ks	25+	100+
26,67	21,59	19,05

E000927

**FKKS 8**

adaptér F-zásuvka/TV-vidlica



1ks	25+	100+
21,04	17,03	15,03

E000294

**FSKK 7**

adaptér F-vidlica/ TV-zásuvka



1ks	25+	100+
27,59	22,34	19,71

E000928

**FKKK 9**

adaptér F-zásuvka/TV-zásuvka



1ks	25+	100+
24,97	20,21	17,84

## N KONEKTORY

S017545

**N 501 A**

vidlica na kábel pre RG 58



1ks	25+	100+
95,26	80,49	72,84

S017557

**N 512**

zásuvka na panel, spájkovacie očky



1ks	25+	100+
104,46	88,26	79,88

S018508

**N 501 D**

vidlica na kábel pre RG8, RG 213, d=10,7mm



1ks	25+	100+
89,26	75,41	68,25

S017549

**N 505**

spojka-zásuvka/zásuvka



1ks	25+	100+
87,52	73,94	66,92

## UHF KONEKTORY

S006635

**PL 259**

vidlica na kábel pre RG 213, maximálna dĺžka 10mm



1ks	25+	100+
34,56	29,20	26,43

S006639

**SO 239**

zásuvka na panel, spájkovacie očky



1ks	25+	100+
28,20	22,83	20,15

S006638

**PL 259 NK**

vidlica na kábel pre RG 58, maximálna dĺžka 5,3mm



1ks	25+	100+
35,57	30,05	27,20

S006642

**PL 258**

spojka-zásuvka/zásuvka



1ks	25+	100+
26,29	22,21	20,11

S006637

**PL 259-6**

vidlica na kábel pre RG 59, maximálna dĺžka 6mm



1ks	25+	100+
35,51	30,00	27,16

S006619

**K 200**

adaptér vidlica BNC/zásuvka UHF



1ks	25+	100+
43,53	36,78	33,29

## KONEKTORY TV (IEC)

E000209

**T 1503**

vidlica na kábel priama



1ks	25+	100+
9,18	7,43	6,56

E000210

**T 1504**

zásuvka na kábel, priama



1ks	25+	100+
9,16	7,41	6,54

E000867

**T 1506**

vidlica na kábel uhlová



1ks	25+	100+
12,10	9,79	8,64

E000869

**T 1505**

zásuvka na kábel, uhlová



1ks	25+	100+
12,41	10,05	8,87

E004338

**EU 285**

vidlica na panel aj do DPS



1ks	25+	100+
12,58	10,18	8,99

S039029

**T 1507**

spojka vidlica/vidlica



1ks	25+	100+
13,25	10,73	9,47

E004273

**EU 297**

zásuvka na panel aj do DPS



1ks	25+	100+
16,70	13,52	11,93

S039030

**T 1508**

spojka zásuvka/zásuvka



1ks	25+	100+
8,00	6,48	5,72

E004272

**AB 248**

zásuvka na panel



1ks	25+	100+
23,48	19,01	16,77

E001996

**T 1509**

spojka na koaxiálny kábel, skrutky



1ks	25+	100+
12,60	10,20	9,00

## ANTÉNNÉ KONEKTORY DO AUTA

R260030

**AAS-1**

vidlica na kábel, priama, chrómová



1ks	25+	100+
14,32	11,59	10,23

R262001

**AK - 120**

adaptér pre systémy QUICK-OUT



1ks	25+	100+
263,-	219,-	193,-

E000063

**AAB-3**

zásuvka na panel , chrómovaná



1ks	25+	100+
17,20	13,92	12,29

R260010

**AA-10**

adaptér starý DIN/nový DIN, priamy



1ks	25+	100+
66,51	53,84	47,51

R262000

**AA-30**

adaptér starý DIN/nový DIN, uhlový



1ks	25+	100+
116,82	94,57	83,45

**AUTOANTÉNY NÁJDETE  
NA STRANE G 4.**

## KONEKTORY CANNON (D-SUB)

### SÉRIA DSxxL



vidlica na kábel  
xx = počet pinov  
DS 09 L = 9 pinov

Obj.č	Typ	1ks	25+	100+
S012609	DS 09 L	6,30	5,10	4,50
S012610	DS 15 L	9,64	7,80	6,89
S013902	DS 23 L	16,82	13,62	12,02
S012611	DS 25 L	10,08	8,16	7,20
S012612	DS 37 L	24,70	19,99	17,64
S012613	DS 50 L	46,35	37,52	33,11

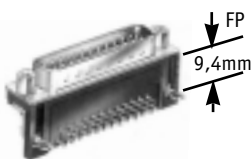
### SÉRIA DFxxLL



zásuvka na kábel  
xx = počet pinov  
DF 09 L = 9 pinov

Obj.č	Typ	1ks	25+	100+
S012614	DF 09 LL	6,97	5,64	4,98
S012615	DF 15 LL	12,08	9,78	8,63
S013904	DF 23 LL	19,57	15,84	13,98
S012616	DF 25 LL	10,77	8,72	7,70
S012617	DF 37 LL	21,15	17,12	15,11
S012618	DF 50 LL	40,85	33,07	29,18

### SÉRIA DMRxxM



vidlica do DPS, uhlová  
xx = počet pinov  
DMR 09 M = 9 pinov  
Štandardná verzia s FP=9,4mm.  
Na objednávku zabezpečíme  
aj U.S.verziu (FP=8,08mm)

Obj.č	Typ	1ks	25+	100+
S025347	DMR 09 M	28,12	22,76	20,09
S025348	DMR 15 M	54,20	43,88	38,72
S022845	DMR 25 M	46,43	37,59	33,17
S029598	DMR 37 M	103,49	83,78	73,92

### SÉRIA DMRxxF



zásuvka do DPS, uhlová  
xx = počet pinov  
DMR 09 F = 9 pinov  
Štandardná verzia s FP=9,4mm.  
Na objednávku zabezpečíme  
aj U.S.verziu (FP=8,08mm)

Obj.č	Typ	1ks	25+	100+
S022843	DMR 09 F	26,25	21,25	18,75
S025349	DMR 15 F	52,50	42,50	37,50
S022844	DMR 25 F	48,59	39,34	34,71
S029599	DMR 37 F	81,08	65,64	57,92

### SÉRIA DSxxP



vidlica do DPS, priama  
xx = počet pinov  
DS 09 P = 9 pinov

Obj.č	Typ	1ks	25+	100+
S013922	DS 09 P	12,94	10,47	9,24
S013923	DS 15 P	21,42	17,34	15,30
S013924	DS 25 P	24,91	20,16	17,79
S013925	DS 37 P	35,97	29,12	25,70

### SÉRIA DFxxPP



zásuvka do DPS, priama  
xx = počet pinov  
DF 09 PP = 9 pinov

Obj.č	Typ	1ks	25+	100+
S013936	DF 09 PP	13,25	10,73	9,47
S013937	DF 15 PP	22,28	18,04	15,92
S013938	DF 25 PP	27,22	22,03	19,44

### SÉRIA DSFxxLC



vidlica samorezná na plochý kábel  
xx = počet pinov  
DSF 09 LC = 9 pinov

Obj.č	Typ	1ks	25+	100+
S012188	DSF 09 LC	54,60	44,20	39,00
S012189	DSF 15 LC	57,20	46,31	40,86
S012190	DSF 25 LC	71,25	57,68	50,90
S012191	DSF 37 LC	145,91	118,12	104,22

### SÉRIA DFFxxLC



zásuvka samorezná na plochý kábel  
xx = počet pinov  
DFF 09 LC = 9 pinov

Obj.č	Typ	1ks	25+	100+
S012198	DFF 09 LC	66,68	53,98	47,63
S012200	DFF 25 LC	68,12	55,15	48,66
S012201	DFF 37 LC	141,73	114,73	101,24

### SÉRIA HDxxM



vidlica na kábel, 3-radová  
xx = počet pinov  
HD 15M = 15 pinov

Obj.č	Typ	1ks	25+	100+
S020476	HD 15 M	15,41	12,48	11,01
S025350	HD 26 M	35,51	28,75	25,37
E004011	HD 50 M	55,23	44,71	39,45

### SÉRIA HDxxF



zásuvka na kábel, 3-radová  
xx = počet pinov  
HD 15F = 15 pinov

Obj.č	Typ	1ks	25+	100+
S020477	HD 15 F	18,59	15,05	13,28
S025353	HD 26 F	44,10	35,70	31,50

## PRÍSLUŠENSTVO CANNON (D-SUB)

## SÉRIA GPxxG



krytka plastová  
xx = počet pinov  
GP 09 G = 9 pinov

Obj.č	Typ	1ks	25+	100+
S017602	GP 09 G	9,45	7,65	6,75
S017603	GP 15 G	11,45	9,27	8,18
S017604	GP 25 G	12,60	10,20	9,00
S017605	GP 37 G	18,63	15,08	13,31
S029600	GP 50 G	35,72	28,92	25,52

## SÉRIA GPxxGM



krytka plastová metalizovaná  
xx = počet pinov  
GP 09 GM = 9 pinov

Obj.č	Typ	1ks	25+	100+
S013953	GP 09 GM	16,53	13,38	11,81
S013954	GP 15 GM	18,67	15,11	13,34
S013955	GP 25 GM	21,34	17,27	15,24

## SÉRIA COM 91x



adaptér D-SUB, plast s metalizovanou  
povrchovou úpravou

Obj.č	Typ	Popis	1ks	25+	100+
S024318	COM 916	9M/25F	55,38	44,83	39,56
S019164	COM 914	9F/25M	65,50	53,02	46,79

## SÉRIA COM



Krytka na adaptér D-SUB konektorov.  
Konkrétne veľkosti konektorov nájdete  
v tabuľke nižšie.

Obj.č	Typ	Popis	1ks	25+	100+
S013894	COM 938	25pin/25pin	22,51	18,22	16,08
S021485	COM 941	9pin/25pin	23,10	18,70	16,50
S021486	COM 942	9pin/9pin	17,85	14,45	12,75

## SÉRIA SV



SV-U

SV-B

SV-B=2xmatica so závitom  
UNC4-40, 5,5mm  
SV-U=2xskrutka,  
2xmatica, 4xpodložka

Obj.č	Typ	1ks	25+	100+
S026859	SV-B	6,30	5,10	4,50
S013952	SV-U	11,05	8,94	7,89

## KONEKTORY CENTRONICS

## SÉRIA SE57xxM



vidlica na kábel, spájkovacia  
xx=počet pinov  
SE5724 M=24pinov

Obj.č	Typ	1ks	5+	25+
S011246	SE 5724 M	69,77	58,95	53,35
S011247	SE 5736 M	44,64	37,71	34,13
S011248	SE 5750 M	82,28	69,52	62,92

## SE5750 FRM



vidlica na plochý kábel, samorezná  
50 pinov

Obj.č	Typ	1ks	5+	25+
S018145	SE 5750 FRM	118,15	99,82	90,35

## SE5736 F



zásuvka kábel, spájkovacia  
36 pinov

Obj.č	Typ	1ks	5+	25+
S011251	SE 5736 F	36,47	30,81	27,89

## SÉRIA SE57xx FRKL



zásuvka do DPS, uhlová  
xx=počet pinov  
SE5724 FRKL=24pinov

Obj.č	Typ	1ks	5+	25+
S017633	SE 5724 FRKL	95,03	80,03	72,67
S013803	SE 5736 FRKL	81,53	68,89	62,35
E002413	SE 5750 FRKL	114,24	96,52	87,36

## SE5750 FRF



zásuvka na plochý kábel, samorezná  
50 pinov

Obj.č	Typ	1ks	5+	25+
S018147	SE 5750 FRF	104,72	88,48	80,08

## SLOT 2x31



priamy konektor pre obojstranné DPS,  
2x31 pinov, RM=2,54mm

Obj.č	Typ	Popis	1ks	10+	30+
S013795	SLOT	2x31	30,35	24,57	21,68

## KONEKTORY USB

E004854

**USB/BU1A**

USB zásuvka typ A do DPS, uhlková



1ks	10+	30+
21,73	18,36	16,62

S053912

**USB/BU2A**

USB zásuvka typ A dvojitá do DPS, uhlková



1ks	10+	30+
40,65	34,35	31,09

E004855

**USB/BU1B**

USB zásuvka typ B do DPS, uhlková



1ks	10+	30+
21,64	18,28	16,55

E006424

**USB/ST1A**

USB vidlica typ A na kábel, spájkovacie očka



1ks	10+	30+
17,00	14,36	13,00

S053913

**USB/ST1B**

USB vidlica typ B na kábel, spájkovacie očka

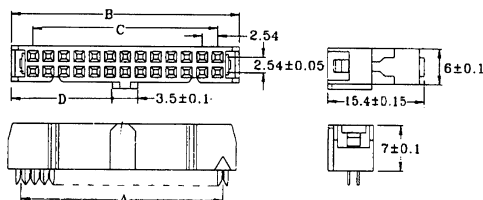


1ks	10+	30+
19,39	16,38	14,83

**USB šnúry nájdete na str. F 39.**

## KONEKTORY FL - SAMOREZNÉ

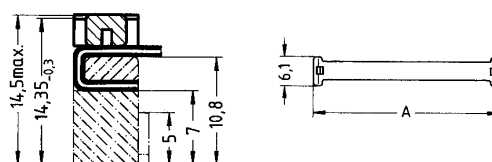
**SÉRIA ECFL**



zásuvka s príchytkou na plochý kábel AWG 28(1,27)mm, čierna, LOW-COST prevedenie

Obj.č	Typ	A	B	D	E	1ks	10+	30+
S048187	ECFL10-pin	11,43	17,27	10,16	6,90	10,61	8,59	7,58
S048188	ECFL14-pin	16,51	22,40	15,24	9,44	13,65	11,05	9,75
S048189	ECFL16-pin	19,05	24,94	17,78	10,71	12,60	10,20	9,00
S048190	ECFL20-pin	24,13	30,00	22,86	13,25	12,60	10,20	9,00
S048191	ECFL26-pin	31,75	37,58	30,48	17,06	13,36	10,81	9,54
S048192	ECFL34-pin	41,91	47,80	40,64	22,14	13,88	11,24	9,92
S048193	ECFL40-pin	49,53	55,37	48,26	25,95	14,09	11,41	10,07
S048194	ECFL50-pin	62,23	68,18	60,96	32,30	20,03	16,22	14,31
S048195	ECFL60-pin	74,93	80,80	73,66	38,65	36,60	29,63	26,15

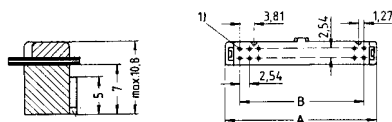
**SÉRIA FLZ**



príchytka k FL konektorom

Obj.č	Typ	Popis	A	1ks	10+	30+
S024207	FLZ 06	na FL06	12,2	2,79	3,88	3,42
S024208	FLZ 10	na FL10	17,3	2,73	2,21	1,95
S024209	FLZ 14	na FL14	22,4	2,65	2,14	1,89
S024210	FLZ 16	na FL16	24,9	2,63	2,13	1,88
S024211	FLZ 20	na FL20	30,0	2,67	2,16	1,91
S024212	FLZ 26	na FL26	37,6	2,65	2,14	1,89
S024213	FLZ 34	na FL34	47,8	2,67	2,16	1,91
S024214	FLZ 40	na FL40	55,4	3,09	2,50	2,21
S024215	FLZ 50	na FL50	68,1	2,56	2,07	1,83

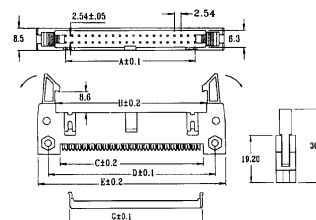
**SÉRIA FL**



zásuvka na plochý kábel sivá, precízna

Obj.č	Typ	A	B	1ks	10+	30+
S024196	FL 06-pin	12,2	5,08	26,08	21,11	18,63
S024197	FL 10-pin	17,3	10,16	15,67	12,68	11,19
S024198	FL 14-pin	22,4	15,24	24,97	20,21	17,84
S024199	FL 16-pin	24,9	17,78	26,44	21,40	18,89
S024200	FL 20-pin	30,0	22,86	30,18	24,43	21,56
S024201	FL 26-pin	37,6	30,48	35,13	28,44	25,10
S024202	FL 34-pin	47,8	40,64	45,97	37,21	32,84
S024203	FL 40-pin	55,4	48,26	56,01	45,34	40,01
S024204	FL 50-pin	68,1	60,96	67,41	54,57	48,15
S024205	FL 60-pin	80,8	73,66	87,86	71,13	62,76

**SÉRIA HIDC**



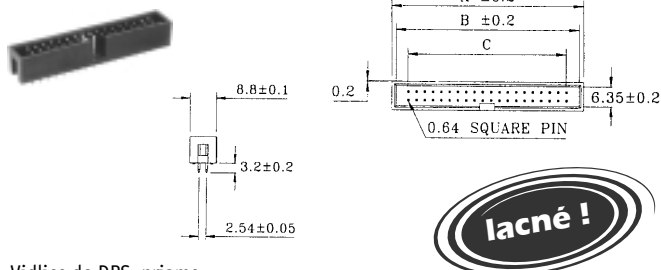
Vidlica na kábel, samorezná, vhodná na kábel AWG28

Obj.č	Typ	A	B	C	1ks	10+	30+
E006533	HIDC10	10,16	18,00	15,30	51,87	41,99	37,05
E006534	HIDC14	15,24	23,08	20,38	55,50	44,93	39,65
E006535	HIDC16	17,78	25,62	22,92	55,50	44,93	39,65
E006536	HIDC20	22,86	30,70	28,00	69,51	56,27	49,65
E006537	HIDC26	30,48	38,32	35,62	78,86	63,84	56,33
E006538	HIDC34	40,64	48,48	45,78	78,86	63,84	56,33
E006539	HIDC40	48,26	56,10	53,40	86,12	69,72	61,52
E006540	HIDC50	60,96	68,80	66,10	96,50	78,12	68,93



## KONEKTORY FL - SAMOREZNÉ pokračovanie

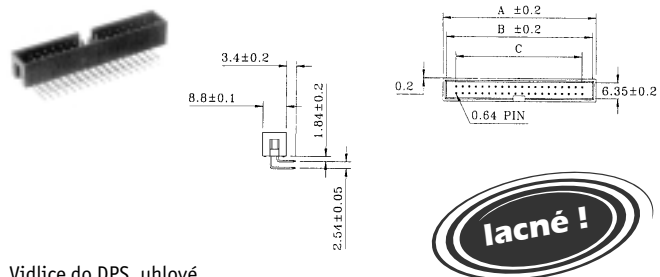
### SÉRIA LPHxxS



Vidlice do DPS, priame

Obj.č	Typ	A	B	C	1ks	10+	30+
E006125	LPH10S	20,30	18,10	10,16	13,27	10,74	9,48
E006508	LPH14S	25,38	23,18	15,24	15,56	12,60	11,12
E006509	LPH16S	27,92	25,72	17,78	16,59	13,43	11,85
E006510	LPH20S	33,00	30,80	22,85	18,67	15,11	13,34
E006511	LPH26S	40,62	38,42	30,48	20,75	16,80	14,82
E006126	LPH34S	50,80	48,58	40,64	23,33	18,89	16,67
E006512	LPH40S	58,40	56,20	48,26	25,94	21,00	18,53
E006513	LPH50S	71,10	68,90	60,96	29,04	23,51	20,75

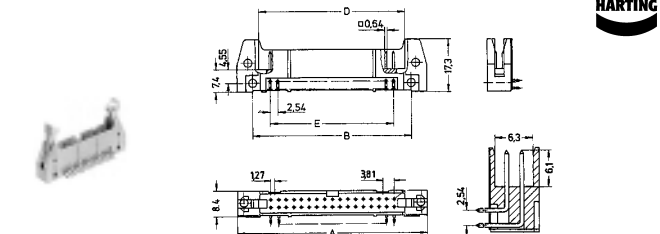
### SÉRIA LPHxxRA



Vidlice do DPS, uholové

Obj.č	Typ	A	B	C	1ks	10+	30+
E006514	LPH10RA	20,30	18,10	10,16	15,04	12,17	10,74
E006515	LPH14RA	25,38	23,18	15,24	18,67	15,11	13,34
E006516	LPH16RA	27,92	25,72	17,78	20,22	16,37	14,45
E006517	LPH20RA	33,00	30,80	22,85	22,83	18,48	16,31
E006518	LPH26RA	40,62	38,42	30,48	29,04	23,51	20,75
E006519	LPH34RA	50,80	48,58	40,64	32,68	26,45	23,34
E006520	LPH40RA	58,40	56,20	48,26	35,78	28,97	25,56
E006521	LPH50RA	71,10	68,90	60,96	45,13	36,53	32,24

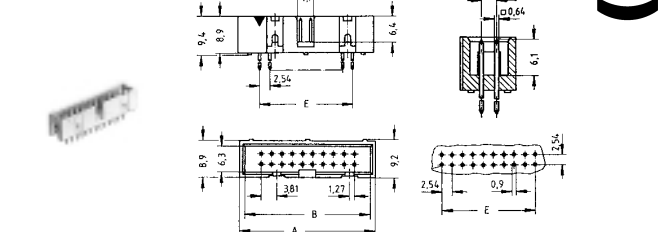
### SÉRIA MLxxAK



Vidlice do DPS, uholové s príchytkami

Obj.č	Typ	A	B	D	E	1ks	10+	25+
S024220	ML 10 AK	32	21,84	17,53	10,16	28,35	22,95	20,25
S024221	ML 14 AK	37,1	26,92	22,61	15,24	35,45	28,70	25,32
S024222	ML 16 AK	39,6	29,46	25,15	17,78	38,30	31,01	27,36
S024223	ML 20 AK	44,7	34,54	30,23	22,86	44,10	35,70	31,50
S024224	ML 26 AK	52,3	42,16	37,85	30,48	56,89	46,05	40,64
S024225	ML 34 AK	62,5	52,32	48,01	40,64	64,76	52,43	46,26
S024226	ML 40 AK	70,1	59,94	55,63	48,26	88,07	71,30	62,91
S024227	ML 50 AK	82,8	72,64	68,33	60,96	92,46	74,85	66,05

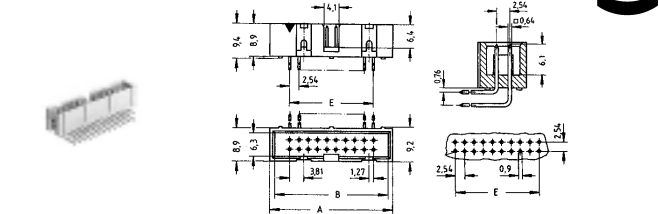
### SÉRIA MLWxxG



Vidlice do DPS, priame

Obj.č	Typ	A	B	E	1ks	10+	25+
S025365	MLW 06 G	15,2	12,78	5,08	34,48	27,91	24,63
S013757	MLW 10 G	20,3	17,86	10,16	28,54	23,10	20,39
S013758	MLW 14 G	25,4	22,94	15,24	32,55	26,35	23,25
S013759	MLW 16 G	27,9	25,48	17,78	40,11	32,47	28,65
S013760	MLW 20 G	33	30,56	22,86	42,80	34,65	30,57
S013761	MLW 26 G	40,6	38,18	30,48	65,54	53,06	46,82
S013762	MLW 34 G	50,8	48,34	40,64	61,61	49,88	44,01
S013763	MLW 40 G	58,4	55,96	48,26	74,28	60,13	53,06
S013764	MLW 50 G	71,3	68,66	60,96	89,02	72,06	63,59

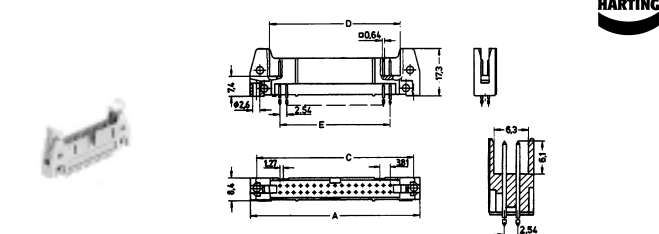
### SÉRIA MLWxxA



Vidlica do DPS, uholové

Obj.č	Typ	A	B	E	1ks	10+	30+
S025363	MLW 06 A	15,2	12,78	5,08	31,50	25,50	22,50
S013766	MLW 10 A	20,3	17,86	10,16	28,18	22,81	20,13
S013767	MLW 14 A	25,4	22,94	15,24	33,60	27,20	24,00
S013768	MLW 16 A	27,9	25,48	17,78	36,06	29,19	25,76
S013769	MLW 20 A	33	30,56	22,86	42,65	34,53	30,47
S013770	MLW 26 A	40,6	38,18	30,48	55,65	45,05	39,75
S013771	MLW 34 A	50,8	48,34	40,64	58,44	47,31	41,75
S013772	MLW 40 A	58,4	55,96	48,26	79,36	64,24	56,69
S013773	MLW 50 A	71,3	68,66	60,96	111,36	90,15	79,55

### SÉRIA MLxxGK



Vidlice do DPS, priama s príchytkami

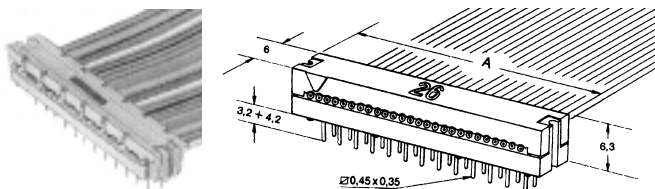
Obj.č	Typ	A	B	D	C	1ks	10+	30+
S024242	ML 10 GK	32	27,94	17,53	10,16	27,80	22,51	19,86
S024243	ML 14 GK	37,1	33,02	22,61	15,24	37,97	30,74	27,12
S024244	ML 16 GK	39,6	35,56	25,15	17,78	50,32	40,73	35,94
S024245	ML 20 GK	44,7	40,64	30,23	22,86	54,43	44,06	38,88
S024246	ML 26 GK	52,3	48,26	37,85	30,48	67,20	54,40	48,00
S024247	ML 34 GK	62,5	58,42	48,01	40,64	64,68	52,36	46,20
S024248	ML 40 GK	70,1	66,04	55,63	48,26	78,52	63,56	56,09
S024249	ML 50 GK	82,8	78,74	68,33	60,96	111,38	90,17	79,56
S024251	ML 64 GK	100,6	96,52	86,11	78,74	185,09	149,84	132,21

# KONEKTORY DÁTOVÉ



## SAMOREZNÉ KONEKTORY DO DPS

### SÉRIA AWLP

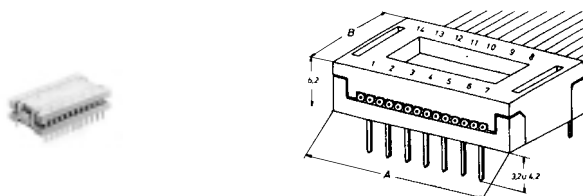


Vidlice do DPS, priame, vhodné aj do dutinkových lišt BL2

Obj.č	Typ	A	1ks	10+	30+
S011083	AWLP 10	17,5	12,14	9,83	8,67
S011084	AWLP 14	22,6	17,43	14,11	12,45
S011086	AWLP 20	30,2	18,10	14,65	12,93
S011088	AWLP 34	48,1	25,54	20,67	18,24
S011089	AWLP 40	55,7	32,24	26,10	23,03
S011090	AWLP 50	68,5	38,75	31,37	27,68

## SAMOREZNÉ DIP KONEKTORY

### SÉRIA ADIP

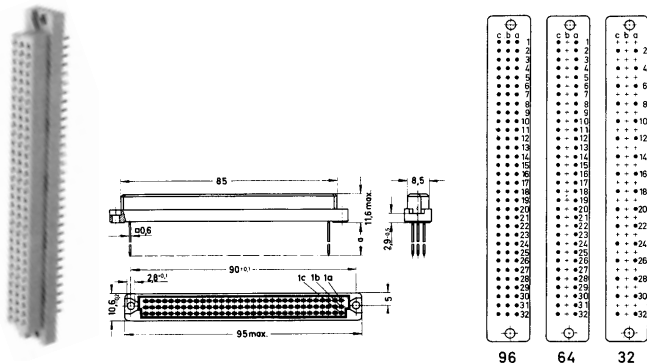


Vidlice do DPS, priame, vhodné aj do objímok

Obj.č	Typ	A	B	1ks	10+	30+
S011091	ADIP 08 Z	14,82	10,7	17,54	14,20	12,53
S011092	ADIP 14 Z	22,44	10,7	17,56	14,21	12,54
S011093	ADIP 16 Z	24,98	10,7	20,81	16,85	14,87
S011094	ADIP 24 Z	35,14	18,3	29,55	23,92	21,11
S011095	ADIP 40 Z	55,46	18,3	53,24	43,10	38,03

## KONEKTORY DIN 41612

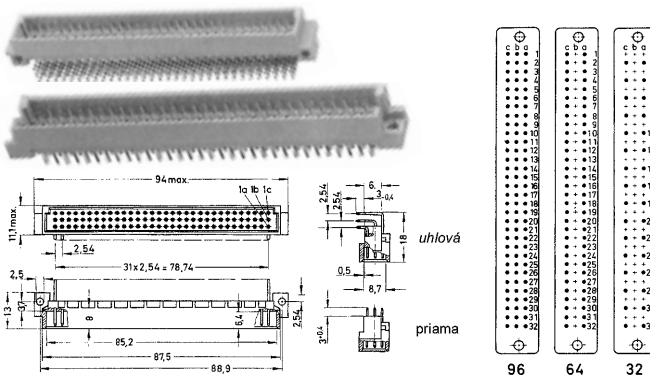
### SÉRIA FED<sub>xx</sub>



Zásuvky, priame

Obj.č	Typ	Popis	1ks	10+	30+
<b>do DPS</b>					
S045798	FED 32 AC4	32-pin, 2-rad., RM 5.08	58,59	49,50	44,80
S045799	FED 64 AC4	64-pin, 2-rad., RM 2.54	69,19	58,46	52,91
S045800	FED 96 ABC4	96-pin, 3-rad., RM 2.54	91,63	77,42	70,07
<b>pre otvárané spoje</b>					
S045801	FED 32 AC13	32-pin, 2-rad., RM 5.08	70,59	59,65	53,98
S045802	FED 64 AC13	64-pin, 2-rad., RM 2.54	88,86	75,08	67,95
S045803	FED 96 ABC13	96-pin, 3-rad., RM 2.54	112,26	94,85	85,84

### SÉRIA MES<sub>xx</sub>



Vidlice do DPS

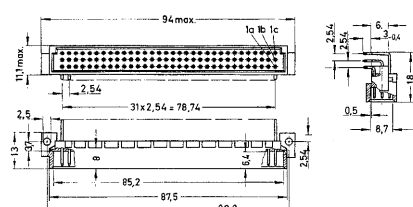
Obj.č	Typ	Popis	1ks	10+	30+
<b>priama</b>					
S045878	MES 32 AC0	32-pin, 2-rad., RM 5.08	53,16	44,92	40,65
S045879	MES 64 AC0	64-pin, 2-rad., RM 2.54	72,22	61,02	55,23
S045880	MES 96 ABC0	96-pin, 3-rad., RM 2.54	92,60	78,24	70,81
<b>uhlová</b>					
S045756	MES 32 AC90	32-pin, 2-rad., RM 5.08	40,32	34,06	30,83
S045757	MES 64 AC90	64-pin, 2-rad., RM 2.54	51,43	43,45	39,33
S045758	MES 96 ABC90	96-pin, 3-rad., RM 2.54	71,40	60,32	54,60

## KONEKTORY DIN 41612 FIRMY HARTING



Vysokokvalitné konektory určené na častejšie spájanie. Počet zásuvacích cyklov je 400.

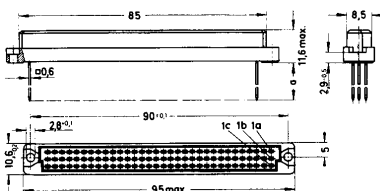
### VIDLICE DIN41612 HARTING



Vidlice do DPS uhlové, 64-pinové

Obj.č	Typ	1ks	10+	30+
S008996	09 03 164 6921	81,59	68,94	62,39

### ZÁSUVKY DIN41612 HARTING



zásuvky DIN41612 64-pinové

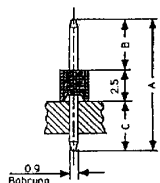
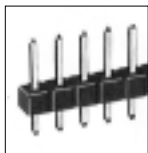
Zásuvka 09031646821 je určená na montáž do DPS, má priame vývody na dosku, 64-pinov a vývody 4mm dlhé. Zásuvka 09031646825 je určená pre otvárané spoje, má 64-pinov a vývody 13mm.

Obj.č	Typ	1ks	10+	30+
S008993	09 03 164 6821	126,47	106,86	96,71
S008995	09 03 164 6825	127,76	107,95	97,70

## Kolíkové lišty s RM=2,54mm

Kolíkové lišty sú vyrobené z mosadze s povrchovou úpravou pozlátením. Prierez kolíkov je štvorcový 0,635x0,635mm, sú vhodné aj pre ovíjané spoje (Wire-Wrap). Maximálny dovolený prúd je 3A.

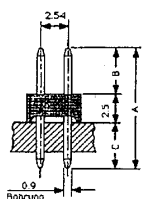
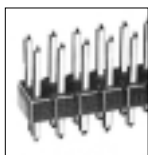
### Séria WWS...G



Kolíkové lišty jednoradové Wire-Wrap do DPS s priamymi vývodmi. Lišty sú lámacie.  
Rozmery:  
A=11,6mm, B=5,9mm, C=3,2mm.

Obj.číslo	Typ	Popis	1ks	10+	30+
S023902	WWS 08 G	8-pólová	4,07	3,30	2,91
S023903	WWS 10 G	10-pólová	4,26	3,45	3,05
S023904	WWS 20 G	20-pólová	8,57	6,94	6,12
S012173	WWS 36 G	36-pólová	18,54	15,01	13,25

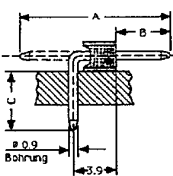
### Séria WWD...G



Kolíkové lišty dvojradové Wire-Wrap do DPS s priamymi vývodmi. Lišty sú lámacie.  
Rozmery:  
A=11,6mm, B=6mm, C=3mm.

Obj.číslo	Typ	Popis	1ks	10+	30+
S023910	WWD 16 G	2x8-pólová	7,62	6,17	5,45
S023911	WWD 20 G	2x10-pólová	7,35	5,95	5,25
S023912	WWD 40 G	2x20-pólová	18,08	14,64	12,92
S011101	WWD 72 G	2x36-pólová	32,30	26,15	23,07

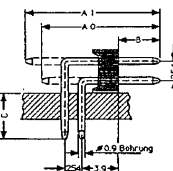
### Séria WWS...A



Kolíkové lišty jednoradové Wire-Wrap do DPS s ohnutými vývodmi. Lišty sú lámacie.  
Rozmery:  
A=13,2mm, B=6mm, C=3mm.

Obj.číslo	Typ	Popis	1ks	10+	30+
S023907	WWS 10 A	10-pólová	8,51	6,89	6,08
S023908	WWS 20 A	20-pólová	14,70	11,90	10,50
S013796	WWS 36 A	36-pólová	27,30	22,10	19,50
E005539	WWS 36 AB	B=3mm	29,06	23,53	20,76

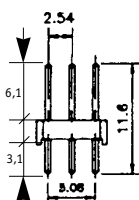
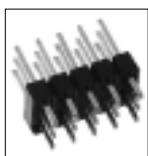
### Séria WWD...A



Kolíkové lišty dvojradové Wire-Wrap do DPS s ohnutými vývodmi. Lišty sú lámacie. Rozmery:  
A=14,5mm, B=6mm, C=3,2mm.

Obj.číslo	Typ	Popis	1ks	10+	30+
S023914	WWD 16 A	2x8-pólová	15,25	12,34	10,89
S023915	WWD 20 A	2x10-pólová	17,07	13,82	12,20
S023916	WWD 40 A	2x20-pólová	34,00	27,52	24,29
S011102	WWD 72 A	2x36-pólová	64,18	51,95	45,84

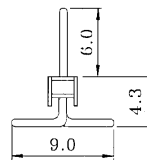
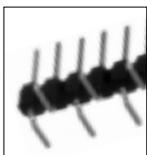
### Séria WWT...G



Kolíkové lišty trojradové Wire-Wrap do DPS s priamymi vývodmi. Lišty sú lámacie.

Obj.číslo	Typ	Popis	1ks	10+	30+
E006567	WWT 96 G Z	3x32-pólová	32,40	26,23	23,15

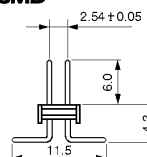
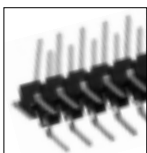
### Séria WWS...G SMD



Kolíkové lišty vo verzii SMD jednoradové Wire-Wrap do DPS s ohnutými vývodmi. Lišty sú lámacie.

Obj.číslo	Typ	Popis	1ks	10+	30+
E006279	WWS 40 G SMD	40-pólová	88,62	71,74	63,30

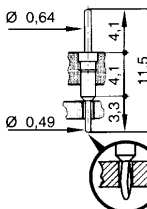
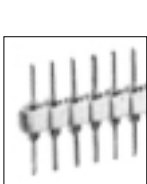
### Séria WWD...G SMD



Kolíkové lišty vo verzii SMD dvojradové Wire-Wrap do DPS s ohnutými vývodmi. Lišty sú lámacie.

Obj.číslo	Typ	Popis	1ks	10+	30+
E006568	WWD 80 G SMD	2x40-pólová	173,78	140,68	124,13

### Séria SPL

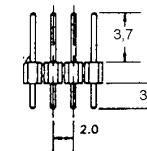


Kolíkové lišty jednoradové precízne do DPS s priamymi vývodmi. Prierez kolíkov je kruh, vhodným protikusom je séria SPF.

Obj.číslo	Typ	Popis	1ks	10+	30+
S013825	SPL 20	20-pólová	50,55	40,92	36,11
S022866	SPL 32	32-pólová	96,71	78,29	69,08
S024359	SPL 64	64-pólová	191,90	155,35	137,07

## Kolíkové lišty s RM=2,00mm

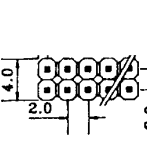
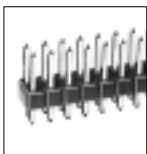
### Séria WWS...G 2MM



Kolíkové lišty jednoradové Wire-Wrap do DPS s priamymi vývodmi. Lišty sú lámacie. Prierez kolíka 0,5x0,5mm.

Obj.číslo	Typ	Popis	1ks	10+	30+
E004848	WWS 40 G2	40-pólová	21,67	17,54	15,48

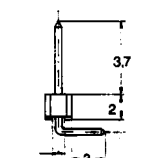
### Séria WWD...G 2MM



Kolíkové lišty dvojradové Wire-Wrap do DPS s priamymi vývodmi. Lišty sú lámacie. Prierez kolíka 0,5x0,5mm.

Obj.číslo	Typ	Popis	1ks	10+	30+
E004849	WWD 80 G2	2x40-pólová	37,61	30,45	26,87

### Séria WWS...A 2MM



Kolíkové lišty jednoradové Wire-Wrap do DPS s ohnutými vývodmi. Lišty sú lámacie. Prierez kolíka 0,5x0,5mm. Pociňované.

Obj.číslo	Typ	Popis	1ks	10+	30+
E21.20.415	WWS 40 A2	40-pólová	50,69	41,04	36,21

## JUMPERY



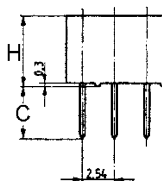
Jumpery majú vzdialenosť vývodov  $RM=2,54\text{mm}$ , okrem jumpera označeného MINI JUMP, ktorého vzdialenosť vývodov je  $RM=2\text{mm}$ . Maximálny prúd kontaktmi 3A. Kontakty sú pozlátené.

Obj.číslo	Typ	Farba	1ks	10+	30+
E410163	JUMPER ROT	červená	1,81	1,46	1,29
E410164	JUMP-OF SW	čierna	1,79	1,45	1,28
E002131	MINIJUMP-SW	čierna	2,37	1,92	1,70

## DUTINKOVÉ LIŠTY s $RM=2,54\text{mm}$

Dutinkové lišty sú vhodné pre kolíkové lišty Wire-Wrap so štvorcovým prierezom  $0,635 \times 0,635\text{mm}$ .

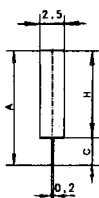
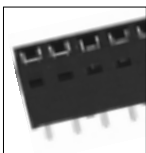
### Séria BL...



Dutinkové lišty nelámacie vhodné pre Wire-Wrap kolíkové lišty. Rozmery:  $H=5,5\text{mm}$ ,  $C=4,5\text{mm}$ . Písmeno G v označení znamená pozlátené kontakty, písmeno Z pocínované kontakty.

Obj.číslo	Typ	Popis	1ks	10+	30+
E005041	BL 05 G	5-pólová	17,91	14,50	12,80
E006569	BL 05 Z	5-pólová	12,98	10,51	9,27
E003488	BL 10 G	10-pólová	28,67	23,21	20,48
E006570	BL 10 Z	10-pólová	24,38	19,74	17,42
E006571	BL 15 Z	15-pólová	31,65	25,62	22,61
S013798	BL 20 G	20-pólová	61,80	50,03	44,15
S013797	BL 20 Z	20-pólová	47,96	38,83	34,26

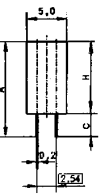
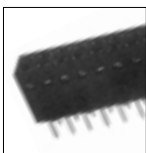
### Séria BL1x...



Dutinkové lišty nelámacie vhodné pre Wire-Wrap kolíkové lišty. Rozmery:  $H=8,5\text{mm}$ ,  $C=3,2\text{mm}$ . Písmeno G v označení znamená pozlátené kontakty, písmeno Z pocínované kontakty.

Obj.číslo	Typ	Popis	1ks	10+	30+
E006572	BL 1x05 Z	5-pólová	14,70	11,90	10,50
E005642	BL 1x10 Z	10-pólová	21,90	17,73	15,65
S018142	BL 1x20 Z	20-pólová	40,51	32,79	28,94
S018143	BL 1x20 G	20-pólová	61,32	49,64	43,80

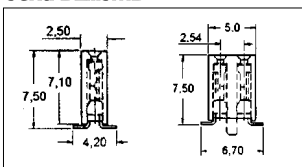
### Séria BL2x...



Dutinkové lišty nelámacie 2-radové vhodné pre Wire-Wrap kolíkové lišty. Rozmery:  $H=8,5\text{mm}$ ,  $C=3,2\text{mm}$ . Písmeno Z znamená pocínované kontakty.

Obj.číslo	Typ	Popis	1ks	10+	30+
E006575	BL 2x10 Z	2x10-pólová	37,88	30,67	27,06
E000087	BL 2x20 Z	2x20-pólová	75,45	61,08	53,90

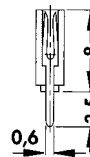
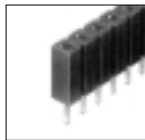
### Séria BL...SMD



Dutinkové lišty vo verzii SMD jedno aj dvojradové nelámacie vhodné pre Wire-Wrap kolíkové lišty. Rozmery:  $H=8,5\text{mm}$ ,  $C=3,2\text{mm}$ . Písmeno Z znamená pocínované kontakty.

Obj.číslo	Typ	Popis	1ks	10+	30+
E006573	BL1x40Z-SMD	40-pólová	164,49	133,16	117,50
E006574	BL2x40Z-SMD	2x40-pólová	328,99	266,32	234,99

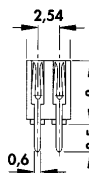
### Séria BL1...



Dutinkové lišty Fischer lámacie s priamymi vývodmi do DPS. Písmeno G v označení znamená pozlátené kontakty, písmeno Z pocínované kontakty.

Obj.číslo	Typ	Popis	1ks	10+	30+
E000874	BL1/20G	20-pólová	52,75	42,70	37,68
E000127	BL1/30Z	30-pólová	82,45	66,74	58,89
E005911	BL1/36G	36-pólová	108,44	87,79	77,46

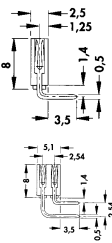
### Séria BL2...



Dutinkové lišty Fischer lámacie 2-radové v priamych vývodmi do DPS. Písmeno G v označení znamená pozlátené kontakty.

Obj.číslo	Typ	Popis	1ks	10+	30+
E003119	BL2/34G	2x17-pólová	84,00	68,00	60,00
E006576	BL2/40G	2x20-pólová	84,00	68,00	60,00
E001572	BL2/72G	2x36-pólová	222,01	179,72	158,58

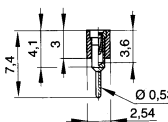
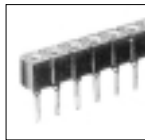
### Séria BL3... a BL4...



Dutinkové lišty Fischer lámacie 1-radové (BL3) a 2-radové (BL4) s ohnutými vývodmi do DPS. Písmeno G v označení znamená pozlátené kontakty.

Obj.číslo	Typ	Popis	1ks	10+	30+
E006577	BL3/20G	20-pólová	142,04	114,99	101,46
E006578	BL4/40G	2x20-pólová	40,07	32,44	28,62

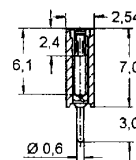
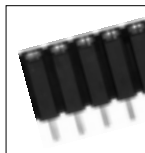
### Séria SPF...



Precízne dutinkové lišty lámacie 1-radové s priamymi vývodmi do DPS. Majú pozlátené kontakty. Ako protikus sú vhodné kolíkové lišty série SPL.

Obj.číslo	Typ	Popis	1ks	10+	30+
S000106	SPF 20	20-pólová	18,48	14,96	13,20
S000107	SPF 32	32-pólová	35,83	29,00	25,59
S022867	SPF 64	64-pólová	70,22	56,85	50,16

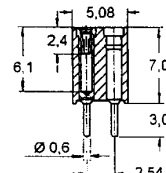
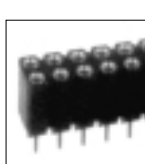
### Séria BL1...PZ



Precízne dutinkové lišty lámacie 1-radové s priamymi vývodmi do DPS. Vhodné ku kolíkovým lištám  $0,635 \times 0,635\text{mm}$  ako aj pre okružle kolíky prierezu max.  $0,85\text{mm}$ .

Obj.číslo	Typ	Popis	1ks	10+	30+
E005692	BL 1x20 PZ	20-pólová	59,89	48,48	42,78
E000826	BL 1x36 PZ	36-pólová	66,15	53,55	47,25

### Séria BL2...PZ

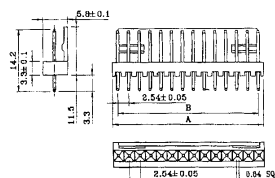


Precízne dutinkové lišty lámacie 2-radové s priamymi vývodmi do DPS. Vhodné ku kolíkovým lištám  $0,635 \times 0,635\text{mm}$  ako aj pre okružle kolíky prierezu max.  $0,85\text{mm}$ .

Obj.číslo	Typ	Popis	1ks	10+	30+
E006579	BL 2x20 PZ	2x20-pólová	117,14	94,83	83,67
E002371	BL 2x36 PZ	2x36-pólová	137,09	110,98	97,92

## KONEKTORY TYPU WIRE-TO-BOARD

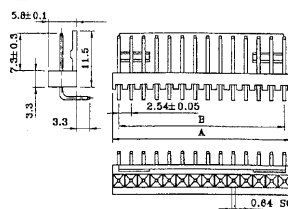
### SÉRIA NSL 25 G



Vidlice do DPS, priame,  
RM=2,54mm

Obj.č	Typ	A	B	1ks	100+	300+	
E002872	NSL 25-2 G	2-póly	5,08	2,54	1,30	1,05	0,93
E002877	NSL 25-3 G	3-póly	7,62	5,08	1,93	1,56	1,38
E002878	NSL 25-4 G	4-póly	10,16	7,62	2,54	2,06	1,82
E003692	NSL 25-8 G	8-pólov	20,32	17,78	5,04	4,08	3,60
E003693	NSL 25-10 G	10-pólov	25,4	22,86	6,30	5,10	4,50

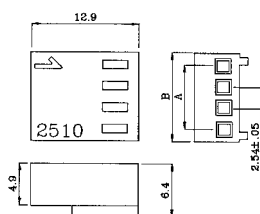
### SÉRIA NSL 25 W



Vidlica do DPS, uhlová,  
RM=2,54

Obj.č	Typ	A	B	1ks	100+	300+	
E002884	NSL 25-2 W	2-póly	5,08	2,54	1,58	1,28	1,13
E002885	NSL 25-3 W	3-póly	7,62	5,08	2,50	2,02	1,79
E002886	NSL 25-4 W	4-póly	10,16	7,62	3,26	2,64	2,33
E003695	NSL 25-8 W	8-pólov	20,32	17,78	6,47	5,24	4,62
E003696	NSL 25-10 W	10-pólov	25,4	22,86	8,11	6,56	5,79

### SÉRIA NSG 25



Zásuvky na kábel  
so vzdialenosťou vývo-  
dov RM=2,54mm. NSK  
je krimpovací kontakt  
potrebný do teliesok  
NSG. Vhodné krimpova-  
cie kliešte HT 301U.

Obj.č	Typ	Popis	A	B	1ks	100+	300+
E002882	NSK 25-0	3A/250V			0,50	0,41	0,36
E002879	NSG 25-2	2-póly	2,54	5,6	0,67	0,54	0,48
E002880	NSG 25-3	3-póly	5,08	8,1	0,99	0,80	0,71
E002881	NSG 25-4	4-póly	7,62	10,7	1,39	1,12	0,99
E003200	NSG 25-5	5-pólov	10,16	13,2	1,60	1,29	1,14
E003689	NSG 25-8	8-pólov	17,78	20,8	2,60	2,11	1,86
E003690	NSG 25-10	10-pólov	22,86	25,9	3,32	2,69	2,37

### ZÁSUVKY NA KÁBEL, TELIESKA A KRIMPOVACIE PINY



VHR-3N



S 2P-SVF  
S 4P-SVF



XHP-5

Obj.č	Typ	Popis	1ks	100+	300+
E001991	S 2P-SVF	2-pólová, 5A/250V, RM=5.0	6,58	4,87	4,18
E001992	S 4P-SVF	4-pólová, 5A/250V, RM=5.0	9,65	7,14	6,14
E002767	SVF-01T-1.5N	piny pre S... P-SVF	6,78	5,01	4,31
E000364	VHR-3N	3-pólová, 7A/250V, RM=3.96	6,93	5,12	4,40
E000241	SVH-21T-P1.1	piny pre VHR-3N	6,18	4,57	3,93
E001460	XHP-5	5-pólová, 3A/250V, RM=2.5	3,98	2,94	2,53
E003105	SXH 001T-P0.6	piny pre XHP-5	2,58	1,91	1,64

### SÉRIA P254x



Zásuvky s káblíkmi dĺž-  
ky 20cm a kolíkovou  
lištou do DPS,  
ktorej vzdialenosť vý-  
vodov je RM=2,54mm.

Obj.č	Typ	1ks	10+	30+	
E004275	P 2542	2-póly	16,57	13,41	11,84
E004276	P 2543	3-póly	20,85	16,88	14,90
E004277	P 2544	4-póly	25,52	20,66	18,23
E004278	P 2545	5-pólov	28,67	23,21	20,48

### SÉRIA P3500x

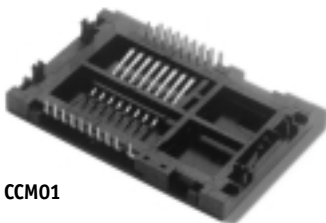


Zásuvky s káblíkmi 20cm a vidlicami  
(protikus) do DPS, RM=2,54mm

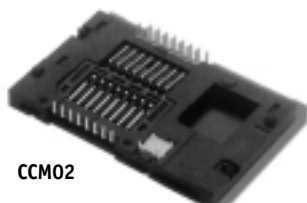
Obj.č	Typ	Popis	1ks	10+	30+
E004279	P 35002	2-póly	21,78	17,63	15,56
E004280	P 35003	3-póly	27,87	22,56	19,91
E004281	P 35004	4-póly	35,99	29,14	25,71
E004282	P 35005	5-pólov	41,98	33,98	29,99

## KONEKTORY SMART CARD

### SÉRIA CCM01 a CCM02 NA ČIPOVÉ KARTY



CCM01



CCM02

Konektory na čipovú kartu rozmerov ISO 85,6x54mm. Konektory sú určené na montáž do DPS s vývodmi v rasti 2,54mm. CCM01 má pevné kontakty na kartu, CCM02 má "prístávacie" (landing) kontakty a je určená na časté používanie (min. 100000 cyklov). Počet kontaktov na kartu je 8.

Obj.č	Typ	1ks	10+	30+
E005028	CCM01-1-NF	115,65	93,62	82,61
E005811	CCM02-1-NO-3	336,00	272,00	240,00

### SÉRIA CCM03 NA SIM/SAM KARTY



CCM03

Konektor na SIM/SAM karty rozmerov 25x15mm. CCM03 je určený na SMD montáž do DPS. Počet kontaktov na kartu je 6. Mechanická životnosť min. 5000 cyklov.

Obj.č	Typ	1ks	10+	30+
E006653	CCM03-0	84,-	68,-	60,-

## FASTONY 6,3x0,8mm



FON63



FON63-R,B,Y



FON63-BI



FON63-RO,BO,YO

Krimpovacie Fastony šírky 6,3mm. Materiál: mosadz. Písmeno R v typovom označení znamená červenú, B modrú a Y žltú farbu izolácie. Celoizolované Fastony majú príponu I, Fastony s odbočkou príponu O.

Obj.č.	Typ	Prierez vodiča	10ks	100+	300+
E004773	FON63	1,0-2,5mm <sup>2</sup>	2,80	2,07	1,78
S046630	FON63-R	0,5-1,5mm <sup>2</sup>	1,93	1,42	1,22
S046631	FON63-B	1,5-2,5mm <sup>2</sup>	2,03	1,50	1,29
S046632	FON63-Y	4,0-6,0mm <sup>2</sup>	2,25	1,67	1,43
S049027	FON63-BI	1,5-2,5mm <sup>2</sup>	2,50	1,85	1,59
S046651	FON63-RO	0,5-1,5mm <sup>2</sup>	2,00	1,48	1,27
S046652	FON63-BO	1,5-2,5mm <sup>2</sup>	2,13	1,57	1,35
S046653	FON63-YO	4,0-6,0mm <sup>2</sup>	2,05	1,52	1,30

## FASTINY 6,3x0,8mm



FIN63



FIN63-R,B,Y

Krimpovacie Fastiny šírky 6,3mm. Materiál: mosadz. Písmeno R v typovom označení znamená červenú, B modrú a Y žltú farbu izolácie.

Obj.č.	Typ	Prierez vodiča	10ks	100+	300+
E12.27.682	FIN63	1,5-2,5mm <sup>2</sup>	3,63	2,68	2,31
S046633	FIN63-R	0,5-1,5mm <sup>2</sup>	1,93	1,42	1,22
S046634	FIN63-B	1,5-2,5mm <sup>2</sup>	1,85	1,37	1,18
S046635	FIN63-Y	4,0-6,0mm <sup>2</sup>	1,80	1,33	1,14



FIN63-P FIN63-P90 FIN63-N45

Fastiny šírky 6,3mm určené na montáž do DPS. Materiál: mosadz.

Písmeno N znamená nitovací, písmeno P spájkovací do DPS.

Obj.č.	Typ	Popis	10ks	100+	300+
E004089	FIN63-P	priamy	1,75	1,30	1,11
E19.68.161	FIN63-P90	uhlový	2,25	1,67	1,43
E19.68.342	FIN63-N45	45° uhol	2,68	1,98	1,70

## FASTONY 4,8x0,8mm



FON48



FON48-R,B

Krimpovacie Fastony šírky 4,8mm. Materiál: mosadz. Písmeno R v typovom označení znamená červenú, B modrú a Y žltú farbu izolácie.

Obj.č.	Typ	Prierez vodiča	10ks	100+	300+
E004771	FON48	1,0-2,5mm <sup>2</sup>	2,08	1,54	1,32
S049025	FON48-R	0,5-1,5mm <sup>2</sup>	1,93	1,42	1,22
E004772	FON48-B	1,5-2,5mm <sup>2</sup>	2,45	1,81	1,56

## FASTINY 4,8x0,8mm



FIN48-P



FIN48-P90

Fastiny šírky 4,8mm určené na montáž do DPS. Materiál: mosadz.

Písmeno N znamená nitovací, písmeno P spájkovací do DPS.

Obj.č.	Typ	Popis	10ks	100+	300+
E004657	FIN48-P	priamy	1,43	1,05	0,91
E004753	FIN48-P90	uhlový	1,83	1,35	1,16

## FASTONY 2,8x0,8mm



FON28



FON28-R

Krimpovacie Fastony šírky 2,8mm. Materiál: mosadz. Písmeno R v typovom označení znamená červenú, B modrú a Y žltú farbu izolácie.

Obj.č.	Typ	Prierez vodiča	10ks	100+	300+
E004751	FON28	0,75-1,5mm <sup>2</sup>	1,88	1,39	1,19
S049033	FON28-R	0,5-1,5mm <sup>2</sup>	1,88	1,39	1,19

## FASTINY 2,8x0,8mm



FIN28-P

Fastiny šírky 2,8mm určené na montáž do DPS.

Materiál: mosadz.

Písmeno P znamená spájkovací do DPS.

Obj.č.	Typ	Popis	10ks	100+	300+
E004752	FIN28-P	priamy	0,88	0,65	0,56

## FASTONY A FASTINY KRUHOVÉ

### Série KON... a KIN...



KON...



KIN...

Kruhové Fastony KON a Fastiny KIN krimpovacie na kábel definovaného prierezu. Číslo uvedené v typovom označení znamená priemer v mm, za ním nasleduje označenie farby izolácie (R=červená, B=modrá, Y=žltá).

Obj.č.	Typ	Prierez vodiča	10ks	100+	300+
S046636	KON4-R	0,5-1,5mm <sup>2</sup>	2,48	1,83	1,57
S046637	KON5-B	1,5-2,5mm <sup>2</sup>	2,25	1,67	1,43
S046638	KON5-Y	4,0-6,0 mm <sup>2</sup>	2,53	1,87	1,61
S046639	KIN4-R	0,5-1,5mm <sup>2</sup>	1,70	1,26	1,08
S046640	KIN5-B	1,5-2,5mm <sup>2</sup>	1,55	1,15	0,99
S046641	KIN5-Y	4,0-6,0mm <sup>2</sup>	1,90	1,41	1,21

## KÁBLOVÉ KONCOVKY

### Série VID... a OKO...



VID...



OKO...

Kábové koncovky v tvare vidličky (VID) alebo očka (OKO) s vnútorným priemerom 4,3mm. Koncovky sú krimpovacie na kábel definovaného prierezu. Farby izolácie: R=červená, B=modrá, Y=žltá.

Obj.č.	Typ	Prierez vodiča	10ks	100+	300+
S046645	VID43-R	0,5-1,5mm <sup>2</sup>	1,55	1,26	1,11
S046646	VID43-B	1,5-2,5mm <sup>2</sup>	1,68	1,36	1,20
S046647	VID43-Y	4,0-6,0mm <sup>2</sup>	2,65	2,14	1,89
S046648	OKO43-R	0,5-1,5mm <sup>2</sup>	1,70	1,38	1,22
S046649	OKO43-B	1,5-2,5mm <sup>2</sup>	1,91	1,55	1,37
S046650	OKO43-Y	4,0-6,0mm <sup>2</sup>	3,00	2,43	2,15

## Káblové spojky

## Série SPO a SPO-FAST



SPO...

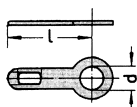


SPO-FAST

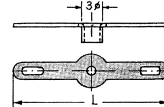
Káblové spojky série SPO sú určené na trvalé spojenie dvoch vodičov krimpovaním. Dovoľené prierezy vodičov sú definované nižšie. Spojka SPO-FAST je určená na opakované použitie. Farby izolácie: R=červená, B=modrá, Y=žltá.

Obj.č.	Typ	Prierez vodiča	10ks	100+	300+
S046642	SPO-R	0,5-1,5mm <sup>2</sup>	1,60	1,29	1,14
S046643	SPO-B	1,5-2,5mm <sup>2</sup>	1,72	1,39	1,23
S046644	SPO-Y	4,0-6,0mm <sup>2</sup>	1,97	1,60	1,41
S046654	SPO-FAST	0,75-2,5mm <sup>2</sup>	4,18	3,09	2,66

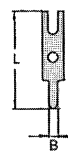
## Spájkovacie očka



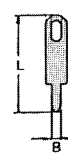
SPOC-1,2



SPOC-3



SPOC-4



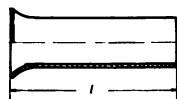
SPOC-5

Spájkovacie očka určené na pripojenie k DPS spájkovaním alebo nitovaním. Rozmery sú definované v tabuľke nižšie.

Obj.č.	Typ	Prierez vodiča	10ks	100+	1000+
E19.05.069	SPOC-1	d=6.4mm, L=12mm	2,77	1,74	1,34
E19.05.039	SPOC-2	d=3.2mm, L=12mm	1,23	0,77	0,60
E19.06.240	SPOC-3	d x L=3x24mm	3,92	2,46	1,90
E13.13.325	SPOC-4	L=8.5mm, B=0.9mm	1,00	0,91	0,81
E13.13.669	SPOC-5	L=11.3mm, B=1.2mm	1,23	1,11	0,99

## NITY

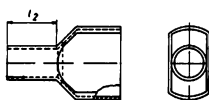
## NEIZOLOVANÉ



Nity sú vyrobené z medi a galvanicky pocínované. Sú určené na vodič s určeným prierezom (viď tabuľka) v mm<sup>2</sup>.

Obj.číslo	Typ	Prierez x dĺžka (l) [mm <sup>2</sup> x mm]	balenie - 100 ks		
			10ks	100+	1000+
E18.90.025	NIT	0,25x5	0,60	0,37	0,29
E18.90.035	NIT	0,34x5	1,33	0,84	0,65
E000496	NIT	0,34x7	0,84	0,53	0,41
E18.90.055	NIT	0,5x6	0,70	0,44	0,34
E18.90.075	NIT	0,75x6	0,70	0,44	0,34
E001027	NIT	0,75x10	0,88	0,55	0,43
E18.90.105	NIT	1x6	1,09	0,68	0,53
E000499	NIT	1x10	0,91	0,57	0,44
E18.90.155	NIT	1,5x7	1,16	0,73	0,56
E000500	NIT	1,5x10	0,95	0,59	0,46
E18.90.255	NIT	2,5x7	0,63	0,40	0,31
E001030	NIT	2,5x12	0,91	0,57	0,44
E203768	NIT	4x9	1,02	0,64	0,49
E002151	NIT	6x12	1,33	0,84	0,65

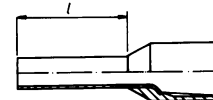
## DVOJITÉ IZOLOVANÉ NITY



Nity sú vyrobené z medi a galvanicky pocínované, izolácia je z polypropylénu. Sú určené na dva vodiče s určeným prierezom (viď tabuľka) v mm<sup>2</sup>. Rozsah pracovných teplôt je -55°C až +120°C. Izolované nity zvyšujú bezpečnosť pri práci a skracujú čas potrebný na montáž.

Obj.číslo	Typ	Prierez x dĺžka (l) [mm <sup>2</sup> x mm]	Farba	balenie - 100 ks		
				10ks	100+	1000+
E18.82.058	NITI	2x0,5x8WH	biely	2,00	1,25	0,97
E18.82.077	NITI	2x0,75x8,8 GY	sivý	1,82	1,14	0,88
E18.82.106	NITI	2x1,0x7,8 RD	červený	2,07	1,30	1,00
E214947	NITI	2x1,0x10 RD	červený	2,21	1,39	1,07
E18.82.150	NITI	2x1,5x8,2 BK	čierny	2,00	1,25	0,97
E214949	NITI	2x1,5x12 BK	čierny	2,38	1,50	1,16
E18.82.250	NITI	2x2,5x9,8 BU	modrý	2,45	1,54	1,19
E214951	NITI	2x2,5x13 BU	modrý	2,70	1,69	1,31
E214957	NITI	2x4x12GY	sivý	6,48	4,07	3,15

## IZOLOVANÉ NITY



Nity sú vyrobené z medi a galvanicky pocínované, izolácia je z polypropylénu. Sú určené na vodič s určeným prierezom (viď tabuľka) v mm<sup>2</sup>. Rozsah pracovných teplôt je -55°C až +120°C. Izolované nity zvyšujú bezpečnosť pri práci a skracujú čas potrebný na montáž.

Obj.číslo	Typ	Prierez x dĺžka (l) [mm <sup>2</sup> x mm]	Farba	balenie - 100 ks		
				10ks	100+	1000+
E18.80.028	NITI	0,25x8 BU	bledomodrý	1,93	1,21	0,94
E18.80.038	NITI	0,34x8 TQ	tyrkysový	1,58	0,99	0,77
E18.80.059	NITI	0,5x8 WH	biely	1,09	0,68	0,53
E215135	NITI	0,5x10 OG	oranžový	1,82	1,14	0,88
E18.80.078	NITI	0,75x8 GY	sivý	1,30	0,81	0,63
E215137	NITI	0,75x10GY	sivý	1,65	1,03	0,80
E215123	NITI	1x6 RD	červený	1,37	0,86	0,66
E18.80.102	NITI	1x8 RD	červený	1,23	0,77	0,60
E204067	NITI	1x10 RD	červený	1,61	1,01	0,78
E18.80.150	NITI	1,5x8 BK	čierny	1,44	0,90	0,70
E204066	NITI	1,5x10 BK	čierny	1,61	1,01	0,78
E215134	NITI	1,5x12 BK	čierny	2,07	1,30	1,00
E18.80.254	NITI	2,5x8 BU	modrý	1,40	0,88	0,68
E001053	NITI	2,5x8 GY	sivý	0,95	0,59	0,46
E215139	NITI	2,5x12 BU	modrý	2,17	1,36	1,05
E201478	NITI	2,5x18 BU	modrý	2,45	1,54	1,19
E001054	NITI	4x8 OG	oranžový	1,40	0,88	0,68
E18.80.408	NITI	4x9 GY	sivý	2,70	1,69	1,31
E215141	NITI	4x12 GY	sivý	2,59	1,63	1,26

## KRIMPOVACIE KLIESTE

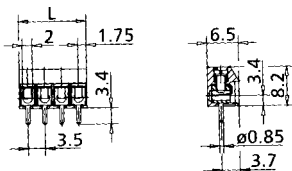


nájdete na strane J 4

## RM=3,5mm

### SÉRIA RIA 59

RM  
3,5

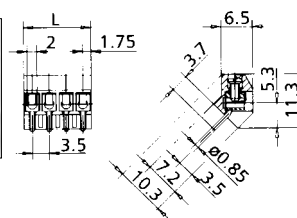
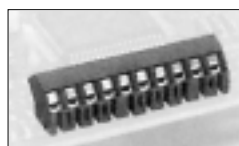


Max. napätie 125V<sub>ef</sub>  
 Max. prúd 6A  
 Menovitý prierez 1mm<sup>2</sup> plný vodič  
 0,75mm<sup>2</sup> lanko  
 Priemer vodiča 0,3 - 1,2mm  
 Farba tmavohnedá

Obj.č.	TYP	Popis	1ks	25+	100+
R31059102	RIA 59/02	2 póly	9,01	7,29	6,44
R31059103	RIA 59/03	3 póly	13,44	10,88	9,60

### SÉRIA RIA 105

RM  
3,5

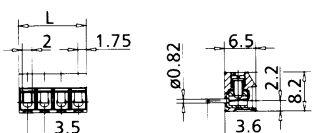


Max. napätie 125V<sub>ef</sub>  
 Max. prúd 6A  
 Menovitý prierez 1,5mm<sup>2</sup> plný vodič  
 1mm<sup>2</sup> lanko  
 Priemer vodiča 0,3 - 1,4mm  
 Farba tmavohnedá  
 Vodič sa privádza pod 45° uhlom.

Obj.č.	TYP	Popis	1ks	25+	100+
R31105102	RIA 105/02	2 póly	9,95	8,06	7,11
R31105103	RIA 105/03	3 póly	18,14	14,69	12,96

### SÉRIA RIA 61

RM  
3,5

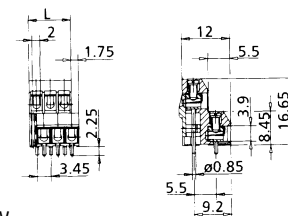
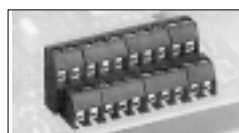


Max. napätie 125V<sub>ef</sub>  
 Max. prúd 6A  
 Menovitý prierez 1mm<sup>2</sup> plný vodič  
 0,75mm<sup>2</sup> lanko  
 Priemer vodiča 0,3 - 1,2mm  
 Farba tmavohnedá

Obj.č.	TYP	Popis	1ks	25+	100+
R31061102	RIA 61/02	2 póly	10,23	8,28	7,31
R31061103	RIA 61/03	3 póly	15,60	12,63	11,15

### SÉRIA RIA 267

RM  
3,5



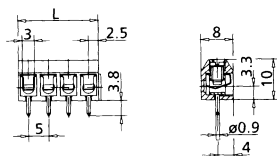
Max. napätie 125V<sub>ef</sub>  
 Max. prúd 6A  
 Menovitý prierez 1,5mm<sup>2</sup> plný vodič  
 1mm<sup>2</sup> lanko  
 Priemer vodiča 0,3 - 1,4mm  
 Farba tmavohnedá  
 Modulárna, dvojité

Obj.č.	TYP	Popis	1ks	25+	100+
R31267104	RIA 267/04	4 póly	20,60	11,68	14,72
R31267106	RIA 267/06	6 pólov	31,31	25,35	22,37

## RM=5mm

### SÉRIA RIA 55

RM  
5,0

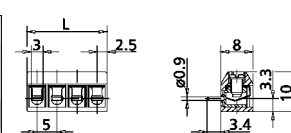
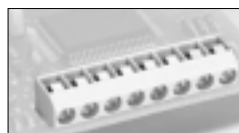


Max. napätie 125V<sub>ef</sub>  
 Max. prúd 13A  
 Menovitý prierez 2mm<sup>2</sup> plný vodič  
 1,5mm<sup>2</sup> lanko  
 Priemer vodiča 0,3 - 1,6mm  
 Farba svetlosivá

Obj.č.	TYP	Popis	1ks	25+	100+
R31055102	RIA 55/02	2 póly	7,67	6,21	5,48
R31055103	RIA 55/03	3 póly	11,15	9,03	7,97

### SÉRIA RIA 63

RM  
5,0



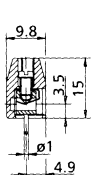
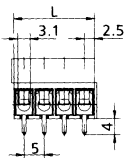
Max. napätie 200V  
 Max. prúd 13A  
 Menovitý prierez 2mm<sup>2</sup> plný vodič  
 1,5mm<sup>2</sup> lanko (AWG22-14)  
 Priemer vodiča 0,3 - 1,6mm  
 Farba svetlosivá

Obj.č.	TYP	Popis	1ks	25+	100+
R31063102	RIA 63/02	2 póly	8,69	7,04	6,21
R31063103	RIA 63/03	3 póly	13,04	10,56	9,32



## RM=5mm

### SÉRIA RIA 81



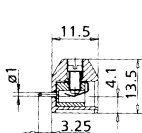
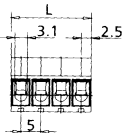
RM  
5,0



Max. napätie 320V<sub>ef</sub>  
 Max. prúd 16A  
 Menovitý prierez 2,5mm<sup>2</sup> plný vodič  
 1,5mm<sup>2</sup> lanko  
 Priemer vodiča 0,4 - 2,2mm  
 Farba tmavohnedá  
 Modulárna

Obj.č.	TYP	Popis	1ks	25+	100+
R31081102	RIA 81/02	2 póly	9,51	7,70	6,80
R31081103	RIA 81/03	3 póly	14,30	11,58	10,22
R31081104	RIA 81/04	4 póly	18,63	15,08	13,31

### SÉRIA RIA 149



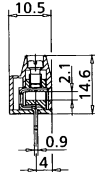
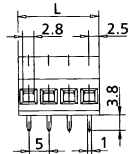
RM  
5,0



Max. napätie 250V<sub>ef</sub>  
 Max. prúd 15A  
 Menovitý prierez 2,5mm<sup>2</sup> plný vodič  
 1,5mm<sup>2</sup> lanko  
 Priemer vodiča 0,4 - 2,2mm  
 Farba tmavohnedá  
 Modulárna

Obj.č.	TYP	Popis	1ks	25+	100+
R31149102	RIA 149/02	2póly	16,04	12,99	11,46
R31149103	RIA 149/03	3póly	23,73	19,21	16,95

### SÉRIA RIA 12



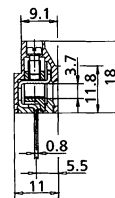
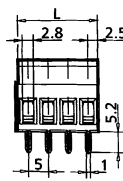
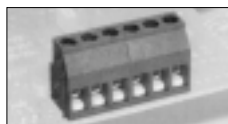
RM  
5,0



Max. napätie 125V<sub>ef</sub>  
 Max. prúd 13A  
 Menovitý prierez 2,5mm<sup>2</sup> plný vodič  
 1,5mm<sup>2</sup> lanko  
 Priemer vodiča 0,3 - 2,0mm  
 Farba tmavohnedá  
 Modulárna, s LIFT systémom

Obj.č.	TYP	Popis	1ks	25+	100+
R31012102	RIA 12/02	2 póly	15,79	12,78	11,28

### SÉRIA RIA 72



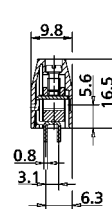
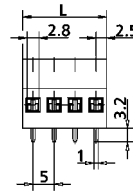
RM  
5,0



Max. napätie 250V<sub>ef</sub>  
 Max. prúd 16A  
 Menovitý prierez 4mm<sup>2</sup> plný vodič  
 2,5mm<sup>2</sup> lanko  
 Priemer vodiča 0,3 - 2,7mm  
 AWG 22-12  
 Farba tmavosivá  
 Modulárna, s LIFT systémom

Obj.č.	TYP	Popis	1ks	25+	100+
R31072102	RIA 72/02	2 póly	16,93	13,70	12,09
R31072103	RIA 72/03	3 póly	24,70	19,99	17,64

### SÉRIA RIA 269



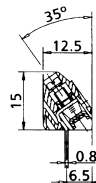
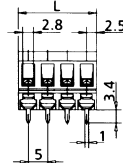
RM  
5,0



Max. napätie 250V  
 Max. prúd 15A  
 Menovitý prierez 4mm<sup>2</sup> plný vodič  
 2,5mm<sup>2</sup> lanko (AWG 28-12)  
 Priemer vodiča 0,3 - 2,3mm  
 Farba hnedá

Obj.č.	TYP	Popis	1ks	25+	100+
R31269102	RIA 269/02	2 póly	13,80	11,17	9,86

### SÉRIA RIA 205



RM  
5,0

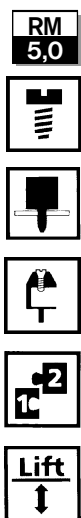
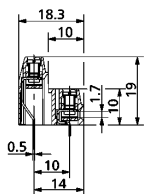
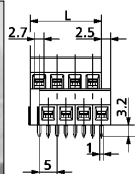


Max. napätie 320V<sub>ef</sub>  
 Max. prúd 15A  
 Menovitý prierez 2,5mm<sup>2</sup> plný vodič  
 1,5mm<sup>2</sup> lanko  
 Priemer vodiča 0,3 - 1,8mm  
 Farba tmavohnedá  
 S LIFT systémom, vodič sa privádza pod 35° uhlom

Obj.č.	TYP	Popis	1ks	25+	100+
R31205102	RIA 205/02	2 póly	12,81	10,37	9,15
R31205103	RIA 205/03	3 póly	19,26	15,59	13,76

## RM=5mm

### SÉRIA RIA 92

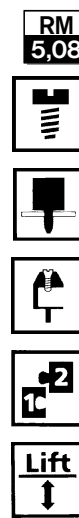
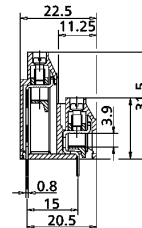
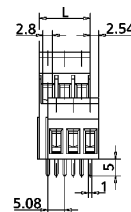
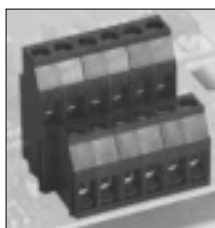


Max. napätie 250V  
 Max. prúd 13,5A  
 Menovitý prierez 1,5mm<sup>2</sup> plný vodič  
 1,5mm<sup>2</sup> lanko  
 Priemer vodiča 0,3 - 1,5mm  
 AWG 22-14  
 Farba hnedá

Obj.č.	TYP	Popis	1ks	25+	100+
R31092104	RIA 92/04	4 póly	38,07	30,82	27,20

## RM=5,08mm

### SÉRIA RIA 97

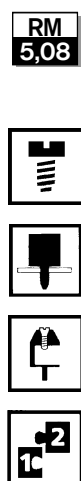
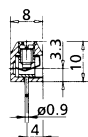
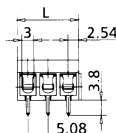


Max. napätie 125V<sub>ef</sub>  
 Max. prúd 6A  
 Menovitý prierez 1,5mm<sup>2</sup> plný vodič  
 1mm<sup>2</sup> lanko  
 Priemer vodiča 0,3 - 1,4mm  
 Farba tmavohnedá  
 Modulárna, dvojitá

Obj.č.	TYP	Popis	1ks	25+	100+
R31097104	RIA 97/04	4 póly	38,07	30,82	27,20

## RM=5,08mm

### SÉRIA RIA 57

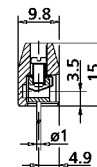
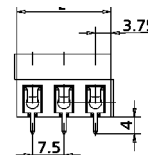


Max. napätie 125V<sub>ef</sub>  
 Max. prúd 13A  
 Menovitý prierez 1,5mm<sup>2</sup> plný vodič  
 1mm<sup>2</sup> lanko  
 Priemer vodiča 0,3 - 1,4mm  
 Farba tmavohnedá  
 Modulárna

Obj.č.	TYP	Popis	1ks	25+	100+
R31057102	RIA 57/02	2 póly	7,48	6,05	5,34
R31057103	RIA 57/03	3 póly	11,09	8,98	7,92

## RM=7,5mm

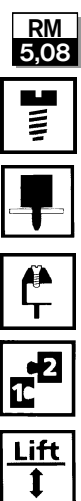
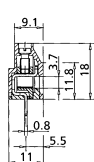
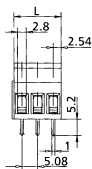
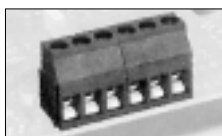
### SÉRIA RIA 111



Max. napätie 500V  
 Max. prúd 16A  
 Menovitý prierez 2,5mm<sup>2</sup> plný vodič  
 1,5mm<sup>2</sup> lanko  
 Priemer vodiča 0,4 - 2,2mm  
 AWG 22-12  
 Farba hnedá

Obj.č.	TYP	Popis	1ks	25+	100+
R31111102	RIA 111/02	2 póly	13,88	11,24	9,92

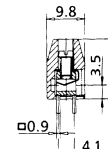
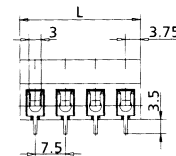
### SÉRIA RIA 73



Max. napätie 250V<sub>ef</sub>  
 Max. prúd 16A  
 Menovitý prierez 4mm<sup>2</sup> plný vodič  
 2,5mm<sup>2</sup> lanko  
 Priemer vodiča 0,3 - 2,7mm  
 Farba čierna  
 S LIFT systémom, modulárna

Obj.č.	TYP	Popis	1ks	25+	100+
R31073102	RIA 73/02	2 póly	16,95	13,72	12,11

### SÉRIA RIA 117



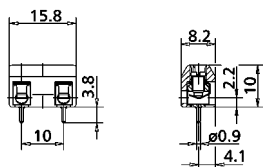
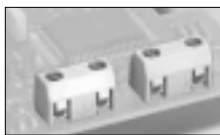
#### DVA VÝVODY NA JEDEŇ PÓL - VHODNÉ PRE MECHANICKY NAMÁHANÉ SPOJE

Max. napätie 500V<sub>ef</sub>  
 Max. prúd 16A  
 Menovitý prierez 2,5mm<sup>2</sup> plný vodič  
 1,5mm<sup>2</sup> lanko  
 Priemer vodiča 0,4 - 2,2mm  
 Farba tmavohnedá  
 So zdvojenými vývodmi

Obj.č.	TYP	Popis	1ks	25+	100+
R31117102	RIA 117/02	2 póly	17,05	13,80	12,18

## RM=10mm

### SÉRIA RIA 67



RM  
10

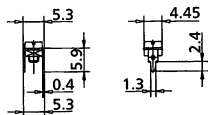
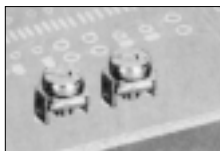


Max. napätie 500V  
Max. prúd 10A  
Menovitý prierez 2,5mm<sup>2</sup>/1,5mm<sup>2</sup>  
Priemer vodiča 0,4 - 1,8mm  
AWG 22-14  
Farba sivá

Obj.č.	TYP	Popis	1ks	25+	100+
R31067102	RIA 67/02	2 póly	12,52	10,13	8,94

## SÓLO SVORKY DO DPS

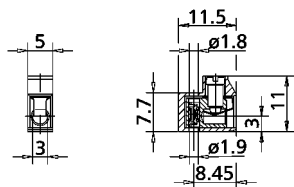
### TYP RIA 750 122



Max. prúd 6A  
Menovitý prierez 2x0,5mm<sup>2</sup>  
Skrutka M2,5

Obj.č.	TYP	Popis	1ks	25+	100+
R750122	RIA 750 122	sólosvorka	4,37	3,54	3,12

### TYP RIA 310 161 01

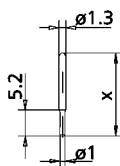


Max. prúd 15A  
Menovitý prierez 2,5mm<sup>2</sup>/1,5mm<sup>2</sup>  
Priemer vodiča 0,3-1,8mm  
AWG 22 - 12  
Farba hnedá

pozn. Piny vhodné k tejto svorke majú označenie 718001-0601

Obj.č.	TYP	Popis	1ks	25+	100+
R31016101	RIA 31016101	svorka izolovaná	13,80	11,17	9,86

### TYP RIA 718 001 - 0601



Für 718001-0501 x=16.5  
Für 718001-0601 x=12

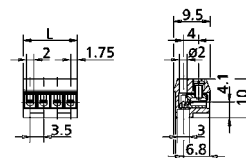
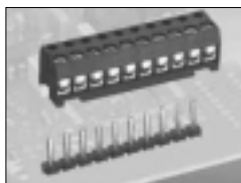
Priemer pinu 1,3mm  
Dĺžka pinu 12mm  
Vhodný na RIA 31016101

Obj.č.	TYP	1ks	25+	100+
R718001-0601	RIA 718001-0601	1,32	1,07	0,95

## SVORKOVNICE NASÚVACIE RM=3,5mm

V našej ponuke sa nachádzajú nasúvacie svorkovnice RIA (napr. séria 166), ktoré sú dvoj a trojpólové. V prípade potreby väčšieho počtu pólov je možné skladať ich k sebe a tým vytvoriť ľubovoľné množstvo pólov. Protikusom do DPS je kolíková lišta (napr. séria 224), ktorá je 6-pólová a lámacia. Takisto je možné vytvoriť ľubovoľnú kombináciu počtu pólov.

### SÉRIA RIA 166



RM  
3,5

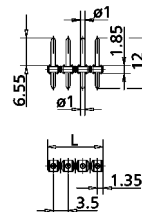


Max. prúd 5A  
Menovitý prierez 1,3mm<sup>2</sup>/1mm<sup>2</sup>  
Priemer vodiča 0,3 - 1,3mm  
AWG 26 - 16

Farba čierna  
Protikus do DPS RIA 224

Obj.č	Typ	1ks	25+	100+
R31166102	RIA 166/02	16,99	13,75	12,14
R31166103	RIA 166/03	25,45	20,60	18,18

### SÉRIA RIA 224



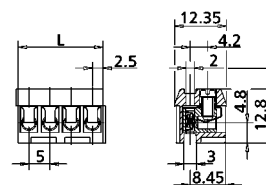
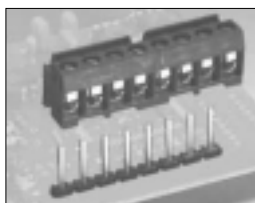
RM  
3,5

Max. prúd 6A  
Priemer pinu 1mm  
Farba čierna  
Lámacie

Obj.č	Typ	1ks	25+	100+
R31224106	RIA 224/06	18,46	14,94	13,19

## SVORKOVNICE NASÚVACIE RM=5mm

### SÉRIA RIA 77



RM  
5,0



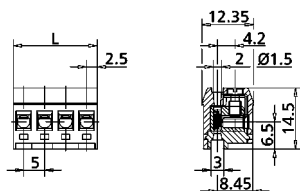
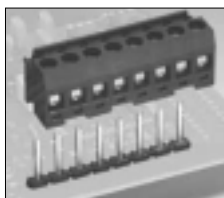
Max. prúd 10A  
Menovitý prierez 2,5mm<sup>2</sup>/1,5mm<sup>2</sup>  
Priemer vodiča 0,3 - 1,8mm  
AWG 22 - 14

Farba hnedá  
Protikus do DPS RIA 27

Obj.č.	Typ	1ks	25+	100+
R31077102	RIA 77/02	16,74	13,55	11,96
R31077103	RIA 77/03	25,45	20,60	18,18

## SVORKOVNICE NASÚVACIE RM=5mm

### SÉRIA RIA 137



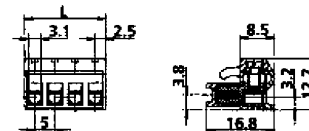
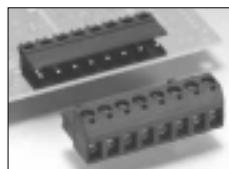
RM  
5,0



Max. prúd 10A  
Menovitý prierez 1,5mm<sup>2</sup>/1mm<sup>2</sup>  
Priemer vodiča 0,4 - 1,5mm  
AWG 26 - 16  
Farba hnedá  
Protikus do DPS RIA 27

Obj.č.	Typ	1ks	25+	100+
R31137102	RIA 137/02	18,35	14,86	13,11
R31137103	RIA 137/03	27,97	22,64	19,98

### SÉRIA RIA 49



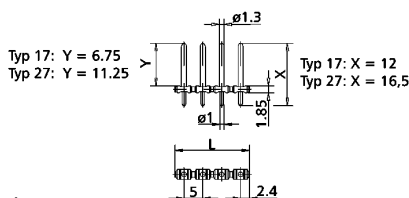
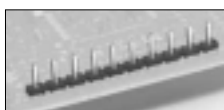
RM  
5,0



Max. prúd 10A  
Menovitý prierez 2,5mm<sup>2</sup>/1,5mm<sup>2</sup>  
Priemer vodiča 0,4 - 2mm  
AWG 22 - 12  
Farba hnedá  
Protikus do DPS RIA 19, RIA 29

Obj.č.	Typ	1ks	25+	100+
R31049102	RIA 49/02	21,67	17,54	15,48
R31049103	RIA 49/03	33,43	27,06	23,88

### SÉRIA RIA 27

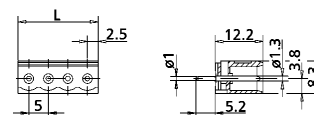
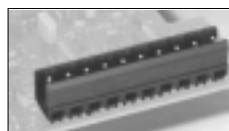


RM  
5,0

Max. prúd 10A  
Priemer pinu 1,3mm  
Farba čierna  
Lámacie

Obj.č.	Typ	1ks	25+	100+
R31027106	RIA 27/06	20,69	16,75	14,78

### SÉRIA RIA 19

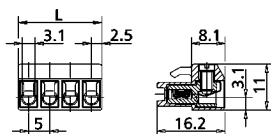
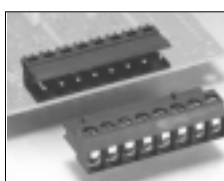


RM  
5,0

Max. prúd 10A  
Priemer pinu 1,3mm  
Farba hnedá  
Protikus RIA 09, RIA 49

Obj.č.	Typ	1ks	25+	100+
R31019102	RIA 19/02	8,30	6,72	5,93
R31019103	RIA 19/03	12,41	10,05	8,87

### SÉRIA RIA 09



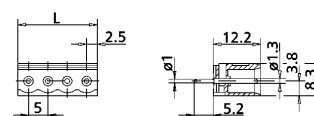
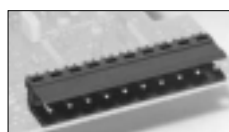
RM  
5,0



Max. prúd 10A  
Menovitý prierez 2,5mm<sup>2</sup>/1,5mm<sup>2</sup>  
Priemer vodiča 0,3 - 1,8mm  
AWG 22 - 14  
Farba hnedá  
Protikus do DPS RIA 19, RIA 29

Obj.č.	Typ	1ks	25+	100+
R31009102	RIA 09/02	19,97	16,17	14,27
R31009103	RIA 09/03	32,09	25,98	22,92

### SÉRIA RIA 29



RM  
5,0

Max. prúd 10A  
Priemer pinu 1,3mm  
Farba hnedá  
Protikus RIA 09, RIA 49

Obj.č.	Typ	1ks	25+	100+
R31029102	RIA 29/02	6,62	5,36	4,73
R31029103	RIA 29/03	13,19	10,68	9,42



skrutkovacia



vodič sa privádza spredu



vodič sa privádza zhora



modulárna



spájkovacia



nasúvacia



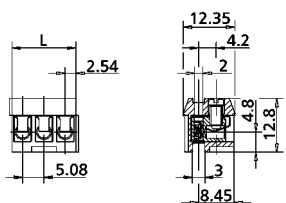
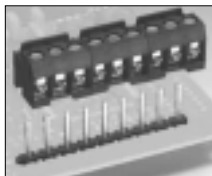
s lift systémom



nožová

## SVORKOVNICE NASÚVACIE RM=5,08mm

## SÉRIA RIA 79

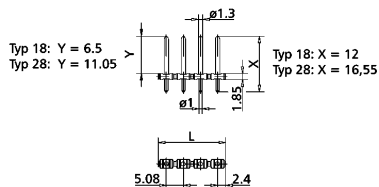
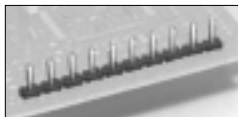
RM  
5,08

Max. prúd 10A  
Menovitý prierez 2,5mm<sup>2</sup>/1,5mm<sup>2</sup>  
Priemer vodiča 0,4 - 1,8mm  
AWG 22 - 14  
Farba čierna  
Protikus do DPS RIA 18



Obj.č.	Typ	1ks	25+	100+
R31079102	RIA 79/02	16,74	13,55	11,96
R31079103	RIA 79/03	24,63	19,94	17,60

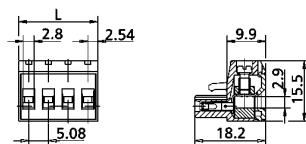
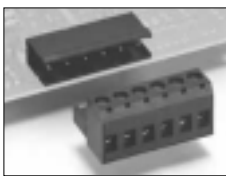
## SÉRIA RIA 18



Max. prúd 10A  
Priemer pinu 1,3mm  
Farba čierna  
Protikus RIA 79

Obj.č.	Typ	1ks	25+	100+
R31018106	RIA 18/06	18,46	14,94	13,19

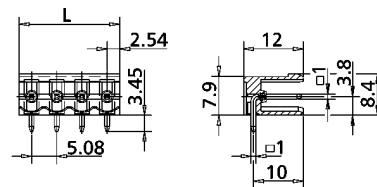
## SÉRIA RIA 249

RM  
5,08

Max. prúd 12A  
Menovitý prierez 4mm<sup>2</sup>/2,5mm<sup>2</sup>  
Priemer vodiča 0,3 - 2,3mm  
AWG 28 - 12  
Farba čierna  
Protikus do DPS RIA 229

Obj.č.	Typ	1ks	25+	100+
R31249102	RIA 249/02	26,92	21,79	19,23
R31249103	RIA 249/03	36,60	29,63	26,15

## SÉRIA RIA 229



Max. prúd 10A  
Pin 1mm  
Farba čierna  
Protikus RIA 249

Obj.č.	Typ	1ks	25+	100+
R31229102	RIA 229/02	10,29	8,33	7,35
R31229103	RIA 229/03	15,44	12,50	11,03

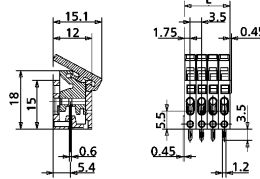
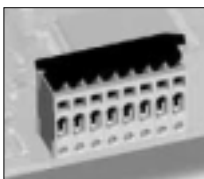


## SVORKOVNICE IDCON

SVORKOVNICE RODINY IDCON SA VYZNAČUJÚ RÝCHLOU MONTÁŽOU VODIČA, KTORÝ NIE JE POTREBNÉ ODIZOLOVAŤ, PRETOŽE SÚČASŤOU SVORKOVNÍC JE NŮŽ, KTORÝ PRENIKNE ČEZ IZOLÁCIU A ZARUČÍ SPOĤHLIVÝ KONTAKT. (V PONUKE AŽ OD 3.ŠTVŤROKU 2001)



## SÉRIA RIA AIT 01

RM  
3,5

Max. prúd 2,5A  
Menovitý prierez 0,3mm<sup>2</sup>/0,3mm<sup>2</sup>  
Priemer vodiča 0,4 - 0,64mm  
AWG 26 - 22  
Farba sivá

Obj.č.	Typ	1ks	25+	100+
RAIT0130204	RIA AIT01/02		od 3. štvrtroku 2001	
RAIT0130304	RIA AIT01/03		od 3. štvrtroku 2001	

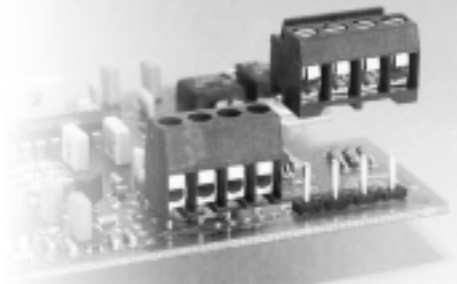
## LIFT SYSTEM



**Lift systém** – časť kontaktov, ktoré stláčajú vodič, je z pevného tvrdého plechu, čo zabezpečuje kvalitnejšie spojenie hlavne pri viacsobnom vyskrutkovaní a zaskrutkovaní holých lankových vodičov.



**Modulárna** – zárezy a výčnelky na boku umožňujú spojiť viac svorkovnic do modulov ľubovoľnej dĺžky.



**WAGO**

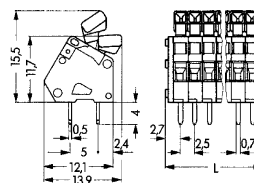
Systém Cage Clamp bol vyvinutý firmou Wago, aby poskytoval dokonalé spojenie vodiča a svorky aj bez použitia skrutkového spoja. Oproti klasickým skrutkovacím svorkovniciam má Cage Clamp veľkú výhodu v rýchlosti práce s takýmito svorkovnicami. Jednoduchým zatlačením skrutkovača a vsunutím vodiča získate maximálne spoľahlivý kontakt. Rovnako rýchle je aj rozoberanie spoja.



**CAGE CLAMP**

## SVORKOVNICE DO DPS RM=2,5mm

SÉRIA WAGO 233



**WAGO**

**RM 2,5**

**CAGE CLAMP**

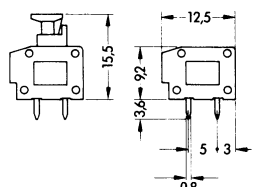
Svorkovnice série 233 nie sú modulárnej koncepcie a nepotrebnú bočnicu (sú uzavretej konštrukcie). V našom skladovom sortimente sa nachádzajú dvoj a trojpólové, na objednávku zabezpečíme aj iné (max. 48 pólov).

Max. napätie 250Vef  
 Max. prúd 6A  
 Prierez vodiča 0,08-0,5mm<sup>2</sup>  
 Farba sivá  
 Vodič sa privádza pod 45° uhlom

Obj.č	Typ	1ks	25+	100+	Bal.
W233-202	2-pólová	25,52	20,66	18,23	6x100
W233-203	3-pólová	36,58	29,61	26,13	4x125

## SVORKOVNICE DO DPS RM=5mm

SÉRIA WAGO 235



**WAGO**

**RM 5,0**

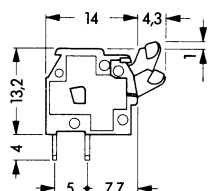
**CAGE CLAMP**

Svorkovnice modulárnej koncepcie (skladanie vedľa seba) do DPS so vzdialenosťou vývodov dvoch susedných pólov RM=5mm. Sú otvorenej konštrukcie, na skompletizovanie svorkovnice sú potrebné dve bočnice.

Max. napätie 250Vef  
 Max. prúd 10A  
 Prierez vodiča 0,5-2,5mm<sup>2</sup>

Obj.č	Typ	Popis	1ks	25+	100+	Bal.
<b>Svorky</b>						
W235-401	sivá	bez tlačidla	6,07	4,91	4,34	8x100
W235-401/331-000	sivá	s tlačidlom	8,06	6,53	5,76	8x100
W235-742	tmavosivá	bez tlačidla	6,24	5,05	4,46	8x100
W235-743	svetlosivá	bez tlačidla	6,24	5,05	4,46	8x100
W235-744	modrá	bez tlačidla	6,24	5,05	4,46	8x100
W235-746	oranžová	bez tlačidla	5,90	4,78	4,22	8x100
W235-747	zelená	bez tlačidla	6,09	4,93	4,35	8x100
<b>Bočnice</b>						
W235-100	sivá		1,95	1,58	1,40	100
W235-200	tmavosivá		2,08	1,68	1,49	100
W235-400	modrá		2,10	1,70	1,50	100
W235-600	oranžová		1,95	1,58	1,40	100

SÉRIA WAGO 255



**WAGO**

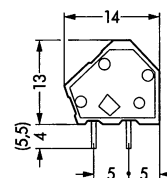
**RM 5,0**

**CAGE CLAMP**

Max. napätie 250Vef  
 Max. prúd 16A  
 Prierez vodiča 0,08-2,5mm<sup>2</sup>  
 Vodič sa privádza kolmo k DPS

Obj.č	Popis	1ks	25+	100+	Bal.
<b>Svorky</b>					
W255-401	sivá	7,98	6,46	5,70	5x100
W255-744	modrá	8,19	6,63	5,85	5x100
W255-746	oranžová	8,13	6,58	5,81	5x100
W255-501	sivá RM=7,5	9,39	7,60	6,71	4x100
<b>Bočnica k svorkám 255</b>					
W255-100	sivá	2,27	1,84	1,62	100
W255-400	modrá	2,39	1,94	1,71	100
W255-600	oranžová	2,39	1,94	1,71	100

SÉRIA WAGO 236



**WAGO**

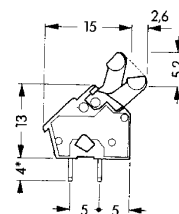
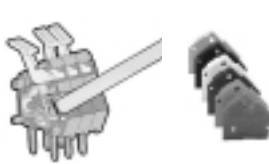
**RM 5,0**

**CAGE CLAMP**

Max. napätie 250Vef  
 Max. prúd 16A  
 Prierez vodiča 0,08-2,5mm<sup>2</sup>  
 Vodič sa privádza pod 45° uhlom

Obj.č	Popis	1ks	25+	100+	Bal.
<b>Svorky</b>					
W236-401	sivá	6,26	5,07	4,47	6x100
W236-742	tmavosivá	6,70	5,42	4,79	6x100
W236-743	svetlosivá	6,68	5,41	4,77	6x100
W236-744	modrá	6,70	5,42	4,79	6x100
W236-746	oranžová	6,53	5,29	4,67	6x100
W236-747	zelená	6,70	5,42	4,79	6x100
<b>Bočnica k svorkám 236</b>					
W236-100	sivá	2,35	1,90	1,68	100
W236-200	tmavosivá	2,44	1,97	1,74	100
W236-300	svetlosivá	2,46	1,99	1,76	100
W236-400	modrá	2,48	2,01	1,77	100
W236-600	oranžová	2,27	1,84	1,62	100
W236-700	zelená	2,54	2,06	1,82	100

SÉRIA WAGO 256



**WAGO**

**RM 5,0**

**CAGE CLAMP**

Max. napätie 250Vef  
 Max. prúd 16A  
 Prierez vodiča 0,08-2,5mm<sup>2</sup>  
 Vodič sa privádza pod 45° uhlom

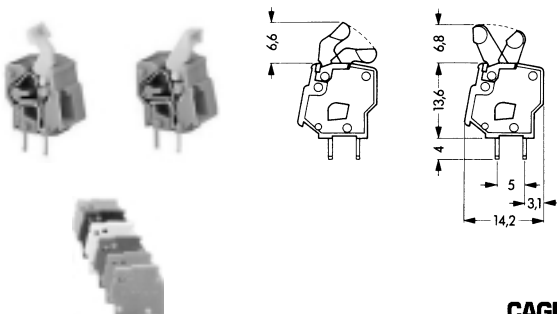
Obj.č	Popis	1ks	25+	100+	Bal.
<b>Svorky</b>					
W256-401	sivá	8,09	6,55	5,78	6x100
W256-744	modrá	8,59	6,95	6,14	6x100
W256-746	oranžová	8,02	6,49	5,73	6x100
W256-753	svetlosivá RM=7,5mm	9,24	7,48	6,60	6x100
W256-757	zelená RM=7,5mm	9,24	7,48	6,60	6x100
<b>Bočnice</b>					
W256-100	sivá	2,31	1,87	1,65	100
W256-400	modrá	2,50	2,02	1,79	100
W256-600	oranžová	2,29	1,85	1,64	100
W256-700	zelená	2,44	1,97	1,74	100

## SVORKOVNICE DO DPS RM=5mm

### SÉRIA WAGO 257

**WAGO**

**RM  
5,0**



**CAGE CLAMP**

Max. napätie 250Vef  
Max. prúd 16A  
Prierez vodiča 0,08-2,5mm<sup>2</sup>  
Vodič sa privádza vodorovne s DPS.

Obj.č	Popis	1kc	25+	100+	Bal.
<b>Svorky</b>					
W257-401	sivá, obr.2	7,98	6,46	5,70	5x100
W257-451	sivá, obr.1	8,21	6,65	5,87	5x100
W257-844	modrá, obr.1	8,46	6,85	6,05	5x100
W257-846	oranžová, obr.1	8,00	6,48	5,72	5x100
<b>Bočnice</b>					
W257-100	sivá	2,29	1,85	1,64	100
W257-400	modrá	2,46	1,99	1,76	100
W257-600	oranžová	2,42	1,96	1,73	100

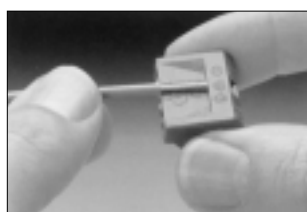
## SPOJKY NA KÁBLE



Rýchla a jednoduchá montáž a demontáž bez skrutkovača



100% pevný kontakt



Nemecká precíznosť a spoľahlivosť



Poriadok

zasunutie drôtu



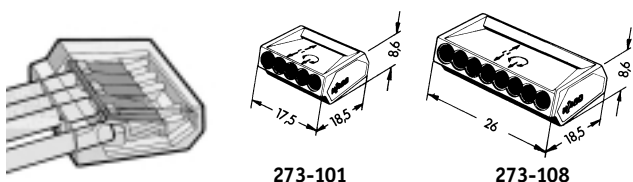
vytiahnutie krúživým pohybom



Po zasunutí drôtu do svorky sa prítlačný pliešok zareže do drôtu. Kontakt je maximálne spoľahlivý aj po dlhom čase. Drôt sa dá vytiahnuť len krúživým pohybom svorky.

### SÉRIA WAGO 273.....18A

**WAGO**



273-101

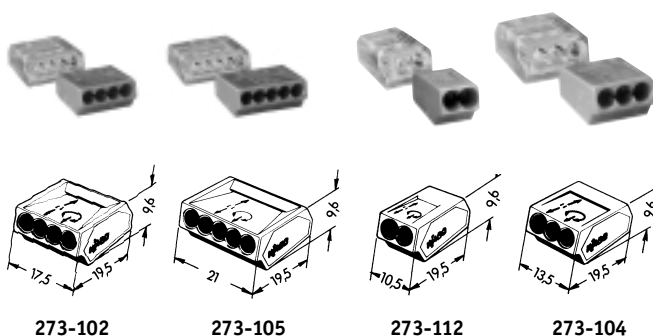
273-108

Max. napätie 400Vef  
Max. prúd 18A  
Prierez vodiča 0,75-1,5mm<sup>2</sup>

Obj.č	Popis	1ks	25+	100+
W273-101	pre 5 vodičov, sivá	6,05	4,90	4,32
W273-108	pre 8 vodičov, sivá	11,05	8,94	7,89

### SÉRIA WAGO 273.....24A

**WAGO**



273-102

273-105

273-112

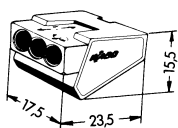
273-104

Max. napätie 400Vef  
Max. prúd 24A  
Prierez vodiča 1,0-2,5mm<sup>2</sup>

Obj.č	Popis	1ks	25+	100+
W273-112	pre 2 vodiče, tmavosivá	4,64	3,76	3,32
W273-104	pre 3 vodiče, tmavosivá	5,23	4,23	3,74
W273-102	pre 4 vodiče, tmavosivá	6,51	5,27	4,65
W273-254	pre 4 vodiče, plexisklo	7,08	5,73	5,06
W273-105	pre 5 vodičov, tmavosivá	7,25	5,87	5,18

### SÉRIA WAGO 273.....32A

**WAGO**



Max. napätie 400Vef  
Max. prúd 32A  
Prierez vodiča 1,5-4mm<sup>2</sup>

Obj.č	Popis	1ks	25+	100+
W273-403	pre 3 vodiče, sivá	11,76	9,52	8,40

## LUSTROVÉ SPOJKY

Rýchla a jednoduchá montáž a demontáž  
bez skrutkovača  
Pevný spoj  
100% spoľahlivosť



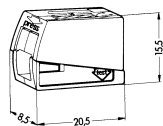
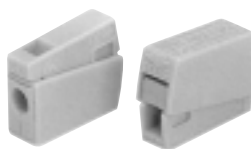
SÉRIA WAGO 224

WAGO®

WAGO®

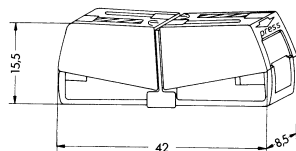
lanko/drôt

224-101



lanko/lanko

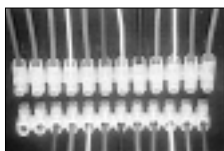
224-201



Max. napätie 400Vef  
Max. prúd 24A  
Prierez vodiča 2,5mm<sup>2</sup>

Obj.č	Popis	1ks	25+	100+
W224-101	na 2 vodiče, sivá	6,70	5,42	4,79
W224-112	na 3 vodiče, biela	6,51	5,27	4,65
W224-201	na 2 vodiče, sivá	17,89	14,48	12,78

## PRÍSTROJOVÉ SVORKOVNICE



Modernizovaná verzia štandardnej umelej lámacej „čokoládky“. Plast je pružný, jednotlivé svorky možno oddeliť pílením alebo rezaním.

Obj.č	Typ	Farba	Dĺžka	I <sub>nom</sub>	RM	S	1ks	10+	30+
E633610	6336-10	biela	94,6	10	8,1	1,5	18,89	15,96	14,44
E633617	6336-17	hnedá	94,6	10	8,1	1,5	18,89	15,96	14,44
E633630	6336-30	biela	116,6	25	10	4	23,06	19,48	17,63
E633637	6336-37	hnedá	116,6	25	10	4	19,64	16,59	15,02
E633650	6336-50	biela	134,5	32	11,5	6	34,69	29,31	26,53
E633657	6336-57	hnedá	134,5	32	11,5	6	37,96	32,07	29,03

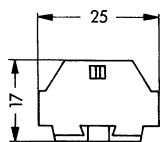
RM= vzdialenosť kontaktov v mm, S=príerez vodičov v mm



## SVORKOVNICE NA LIŠTU

Svorky sérií 260, 261 a 262 modulárnej koncepcie sú určené na uchytenie vodičov z boku. Na ukončenie svorkovnice sú potrebné bočnice. Pomocou držiakov 209-120 a 209-123 je možné ich pripavenie k DIN lište TS35.

## SÉRIA WAGO 260



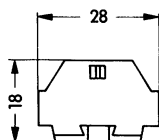
WAGO



Max. napätie 400Vef  
Max. prúd 18A  
Prierez vodiča 0,08-1,5mm<sup>2</sup>

Obj.č	Farba	Popis	1ks	25+	100+
W260-301	sivá	na 2 vodiče, šírka 5mm	9,14	7,40	6,53
W260-307	zelenožltá	na 2 vodiče, šírka 5mm	9,35	7,57	6,68
W260-331	sivá	na 2x2 vodiče, šírka 8mm	14,91	12,07	10,65
W260-361	sivá	bočnica s prírubou	2,27	1,84	1,62

## SÉRIA WAGO 261



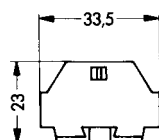
WAGO



Max. napätie 500Vef  
Max. prúd 24A  
Prierez vodiča 0,08-2,5mm<sup>2</sup>

Obj.č	Farba	Popis	1ks	25+	100+
W261-301	sivá	na 2 vodiče, šírka 6mm	11,91	9,64	8,51
W261-331	sivá	na 2x2 vodiče, šírka 10mm	19,57	15,84	13,98
W261-361	sivá	bočnica s prírubou	2,65	2,14	1,89

## SÉRIA WAGO 262



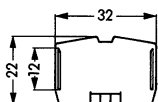
WAGO



Max. napätie 630Vef  
Max. prúd 24A  
Prierez vodiča 0,08-4mm<sup>2</sup>

Obj.č	Farba	Popis	1ks	25+	100+
W262-301	sivá	na 2 vodiče, šírka 7mm	18,17	14,71	12,98
W262-361	sivá	bočnica s prírubou	3,55	2,87	2,54

## SÉRIA WAGO 264



WAGO

264-321      264-361      264-301

Svorky série 264 modulárnej koncepcie sú určené na uchytenie vodičov zhora. Na ukončenie svorkovnice sú potrebné bočnice.

Max. napätie 800Vef  
Max. prúd 24A  
Prierez vodiča 0,08-2,5mm<sup>2</sup>

Obj.č	Farba	Popis	1ks	25+	100+
W264-321	sivá	na 2 vodiče zhora, šírka 6mm	22,11	17,90	15,80
W264-301	sivá	s prírubou, na 2 vodiče zhora, š.6mm	22,11	17,90	15,80
W264-361	sivá	bočnica, šírka 4mm	5,17	4,18	3,69

## SÉRIA WAGO 279

WAGO



Svorkovnice určené na upevnenie vodičov zhora a montážou na DIN lištu TS35.

Obj.č	Farba	Popis	1ks	25+	100+
W279-402	sivá	prepojovací mostík 15A	8,67	7,02	6,20
W279-901	sivá	šírka 2mm	21,44	17,36	15,32

## SÉRIA WAGO 280

WAGO

Svorkovnice určené na pripavenie k DIN lište TS 35.



280-101

280-681



280-641

bočnica

Max. napätie 800Vef  
Max. prúd 24A  
Prierez vodiča 0,08-2,5mm<sup>2</sup>

Obj.č	Popis	1ks	25+	100+
W280-101	svorka sivá, na 2 vodiče z boku	26,31	21,30	18,80
W280-641	sivá, 1+2 vodiče zhora, šírka 5mm	13,13	10,63	9,38
W280-681	svorka sivá, na tri vodiče zhora	10,86	8,79	7,76
W280-301	bočnica sivá, na svorku 280-101	9,81	7,94	7,01
W280-312	sivá, bočnica k 280-641	34,88	28,24	24,92
W280-402	prepojovací mostík, 24A	36,37	29,44	25,98

## SÉRIA WAGO 282

WAGO



Svorkovnice určené na upevnenie vodičov z boku a montáž na DIN lištu TS35.

Max. napätie 800Vef  
Max. prúd 41A  
Prierez vodiča 0,08-6mm<sup>2</sup>

Obj.č	Farba	Popis	1ks	25+	100+
W282-101	svorka sivá	na 2 vodiče	43,64	35,33	31,17

## PRÍSLUŠENSTVO K SVORKOVNICIAM

### DRŽIAKY NA DIN LIŠTU (TS 35)



montážna príchytka



príchytka so skrutkou



zакončovací diel



Držiak na štítok

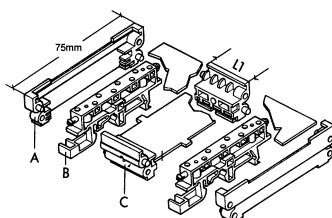
Vhodné k svorkám sérií 260, 261 a 262

Obj.č.	Farba	Popis	1ks	25+	100+
W209 -120		montážna príchytka na DIN lištu	6,66	5,39	4,76
W209 -123		príchytka so skrutkou na DIN lištu	9,30	7,53	6,65

Obj.č.	Popis	1ks	25+	100+
W249-117	zакončovací diel na DIN lištu	16,09	13,02	11,49
W209-112	držiak na štítok	3,02	2,45	2,16
W209-501	100 značiek na popisovanie	75,43	61,06	53,88

## MONTÁŽNE KRABIČKY NA DIN LIŠTU

F



V ďalšom sú uvedené tri časti potrebné na kompletizáciu krabičky:

1. **Nosník**, ktorý upevňuje krabičku k DIN lište.
2. **Bočnica**, ktorá uzatvára krabičku z bočných strán.
3. **Medzikusy**, ktorými nastavujeme dĺžku krabičky.

Na skompletizovanie jednej krabičky sú potrebné dva nosníky, dve bočnice a minimálne dva medzikusy. Pri použití dvoch párov medzikusov sa získa dvojnásobná dĺžka krabičky. Všetky diely sú oranžovej farby.

Obj.č.	Popis	1ks	25+	100+
W210-263	nosník	19,61	15,88	14,01
W210-266	bočnica	13,29	10,76	9,50
W210-272	medzikus dlhý 25.4mm	29,88	24,19	21,35
W210-273	medzikus dlhý 101.6mm	44,90	36,35	32,07

## Ďalšie produkty firmy Wago na objednávku !

E002101

### WAGO GESAMTKATALOG

Svorkovnice do DPS, na lištu, elektroinštalačný materiál. Jazyk nemecký, 650 str. / A4, farebne



100,-

E001250

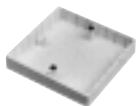
### WAGO

Katalóg firmy produkujúcej spojovacie mechanické prvky pre elektrotechniku a elektroniku. CD obsahuje informácie o kompletom sortimente. K dispozícii sú rozmerové nacrty, fotografie a technické informácie o každom produkte firmy. Jazyk anglický, nemecký, francúzsky a španielsky.



150,-

## ELEKTROINŠTALAČNÉ KRABIČKY



Univerzálna plastová krabička na stenu. Vhodná na upevnenie svorkovnic, zásuviek alebo vypínačov. Viečko škatule má označenie 6483-10

Obj.č	Typ	Popis	1ks	10+	30+
E006138	6480-10	krabička, 82x82mm, hĺbka 15,5mm	11,15	9,42	8,52
E006139	6483-10	viečko, 82x82mm, výška 8,5mm	7,44	6,29	5,69



Univerzálna plastová krabička do steny. Je určená na montáž zásuviek, spínačov a svorkovnic v bytoch a priemyselných inštaláciách. Má predlisované otvory pre zavedenie trubiek a líšt. Vhodné viečko 6484-01.

Obj.č	Typ	Popis	1ks	10+	30+
E006140	6484-00	krabička, 84x84mm, hĺbka 30mm	19,65	16,61	15,03
E006141	6484-01	viečko, 84x84mm, výška 9mm	7,44	6,29	5,69

## ELEKTROINŠTALAČNÉ ZÁSUVKY A VIDLICE

E002981

**SPOJOVACIA ZÁSUVKA**

Zásuvka sieťová 230V na kábel.



1ks	10+	30+
49,11	41,49	37,55

E006137

**IV 3243**

Priemyselná 3-fázová vidlica na kábel s krytím IP44. Dovolený prúd max. 32A, 380-415V, červenej farby.



1ks	10+	30+
113,26	98,12	90,21

E002984

**VIDLICA C 99**

Vidlica sieťová 230V na kábel.



1ks	10+	30+
44,77	37,83	34,23

E006136

**IZS 3243**

Priemyselná 3-fázová nástenná zásuvka s krytím IP44. Dovolený prúd max. 32A, 380-415V, viečko červenej farby.



1ks	10+	30+
168,85	146,27	134,49

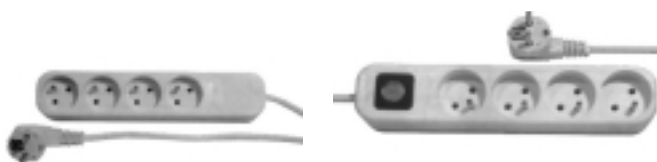
E006228

**VZ 16**Vstaviteľná zásuvka s krytím IP44. Dovolený prúd max. 16A/230V. Krycie viečko modrej farby, 2P+PE, 3 nástrčné svorky 1-2,5mm<sup>2</sup>.

1ks	10+	30+
128,21	111,06	102,12

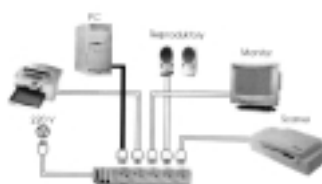
## ŠNÚRY PREDLŽOVACIE 230V

## SÉRIA UNISCHUKO



Obj.č	Typ	Popis	1ks	5+
E006053	UNISCHUKO T30/2M	3 zásuvky, dĺžka 2m	85,05	78,50
E006054	UNISCHUKO T30/3M	3 zásuvky, dĺžka 3m	96,69	89,26
E006055	UNISCHUKO T30/5M	3 zásuvky, dĺžka 5m	114,26	105,47
E006059	UNISCHUKO T40/3M	4 zásuvky, dĺžka 3m	136,24	125,76
E006060	UNISCHUKO T40/5M	4 zásuvky, dĺžka 5m	169,07	156,06
E006063	UNISCHUKO T50/2M	5 zásuviek, dĺžka 2m	101,96	94,12
E006065	UNISCHUKO T50/5M	5 zásuviek, dĺžka 5m	130,08	120,07
<b>s vypínačom</b>				
E006084	UNISCHUKO T30V/2M	3 zásuvky, dĺžka 2m	136,24	125,76
E006085	UNISCHUKO T30V/5M	3 zásuvky, dĺžka 5m	169,07	156,06
E006083	UNISCHUKO T40V/3M	4 zásuvky, dĺžka 3m	167,09	154,24

E006144

**PERIFER ATX-3M**

Predlžovacia šnúra s 5 zásuvkami a integrovanou prepäťovou ochranou. Podľa odberu prvej zásuvky sa vypínajú a zapínajú ďalšie. Vhodné na pripojenie počítačov, periférií a iných elektronických zariadení. Dĺžka šnúry 3m.

1ks	3+	5+
984,75	899,41	840,32

## ŠNÚRY NAPÁJACIE 230V



Obj.č	Typ	Farba, dĺžka, prierez	1ks	10+	30+
E002922	FLEXO 2x0,2 1,5m	čierna, 1,5m, 2x0,2mm <sup>2</sup>	16,41	14,21	13,07
E002979	FLEXO 2x0,75 1,5m	čierna, 1,5m, 2x0,75mm <sup>2</sup>	31,23	26,39	23,88
E006684	FLEXO 2x0,75 2m	čierna, 2m, 2x0,75mm <sup>2</sup>	43,87	37,07	33,55
E002972	FLEXO 2x0,75 2m	biela, 2m, 2x0,75mm <sup>2</sup>	43,65	36,88	33,38



Obj.č	Typ	Farba, dĺžka, prierez	1ks	5+	25+
E003059	CAB MGF 2m	čierna, 2m, 2x0,75mm <sup>2</sup>	39,29	33,20	30,04
E006142	CAB EURO 1,8m	čierna, 1,8m, k holiacemu strojčeku, Euro-norma	64,40	55,79	51,29



Obj.č	Typ	Farba, dĺžka, prierez	1ks	10+	30+
E006087	FLEXO 3x1 qmm 2m	čierna, 2m, 3x1mm <sup>2</sup>	61,32	51,81	46,89
E006086	FLEXO 3x1 qmm 2m	biela, 2m, 3x1mm <sup>2</sup>	61,32	51,81	46,89
E002980	FLEXO 3x1qmm 3m	čierna, 3m, 3x1mm <sup>2</sup>	81,05	68,48	61,98
E005808	FLEXO 3x1qmm 3m	biela, 3m, 3x1mm <sup>2</sup>	78,54	66,36	60,06
E002982	FLEXO 3x1qmm 5m	čierna, 5m, 3x1mm <sup>2</sup>	114,69	96,90	87,70
E005807	FLEXO 3x1qmm 5m	biela, 5m, 3x1mm <sup>2</sup>	114,69	96,90	87,70



CAB 503-2



CAB 504-2  
CAB 508-2

Obj.č	Typ	Farba, dĺžka, prierez	1ks	5+	25+
S017509	CAB 503-2	čierna, 2m, 3x0,75mm <sup>2</sup>	74,17	64,25	59,07
S020447	CAB 504-2	sivá, 2m, 3x0,75mm <sup>2</sup>	81,82	70,88	65,17
S020451	CAB 508-2	čierna, 2m, 3x0,75mm <sup>2</sup>	75,77	65,63	60,35

## ŠNÚRY MERACIE



Obj.č	Typ	Popis sady	1ks	5+	25+
S043563	CAB 800	10 šnúr, 0,43m s krokosvorkami červená, zelená, žltá, čierna, biela	76,67	64,78	58,63



Obj.č	Typ	Popis sady	1ks	5+	25+
S043565	CAB 802	2 šnúry, 0,9m s 4mm banánikmi červená, čierna	149,60	126,40	114,40



Obj.č	Typ	Dĺžka	Hrot	Banánik	1ks	5+	25+
BN200080	ETM 0302	1m	2mm	2mm	38,99	32,94	29,82
BN200079	ETM 0304	1m	2mm	4mm	38,93	32,90	29,77

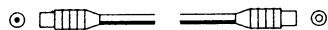


Obj.č	Typ	Popis	1ks	5+	25+
E004254	TS 834 BU	modrá, 1m, 4mm banánik so zdierkou	97,58	82,44	74,62
E004255	TS 834 YE	žltá, 1m, 4mm banánik so zdierkou	104,76	88,51	80,11
E004256	TS 834 GN	zelená, 1m, 4mm banánik so zdierkou	97,58	82,44	74,62
E004257	TS 834 RD	červená, 1m, 4mm banánik so zdierkou	97,58	82,44	74,62
E004258	TS 834 BK	čierna, 1m, 4mm banánik so zdierkou	97,58	82,44	74,62

## ŠNÚRY ÚČASTNÍCKE TV



CAB 700



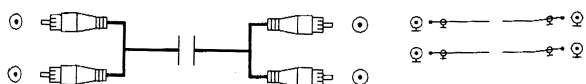
Koaxiálne káble rôznej dĺžky zakončené TV (IEC) vidlicou a zásuvkou, bielej farby.



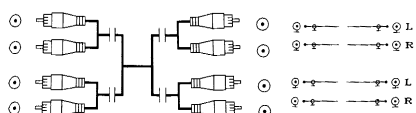
Obj.č	Typ	Popis	1ks	10+	30+
S035795	CAB 700	1m	21,65	18,30	16,56
S035796	CAB 701	2,5m	29,64	25,04	22,67
S035797	CAB 702	5,0m	47,61	40,23	36,41
S035798	CAB 703	7,5m	68,52	57,89	52,40
S035799	CAB 704	10m	86,52	73,11	66,17

**V prípade záujmu Vám vieme ponúknuť aj účastnícke šnúry s uhlovým konektorom.**

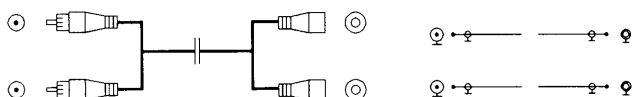
## ŠNÚRY AUDIO-VIDEO



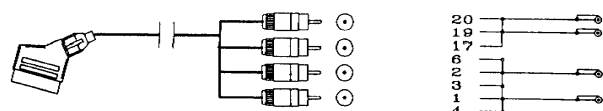
Obj.č	Typ	Popis	1ks	10+	30+
E001422	AVK 180	0,5m 2x CINCH(M)-2x CINCH(M)	20,87	17,63	15,96
E003006	AVK 128	1,5m 2x CINCH(M)-2x CINCH(M)	23,36	19,73	17,86
E001424	AVK 129	2,5m 2x CINCH(M)-2x CINCH(M)	31,34	26,48	23,97
E001425	AVK 130	5,0m 2x CINCH(M)-2x CINCH(M)	47,35	40,01	36,21



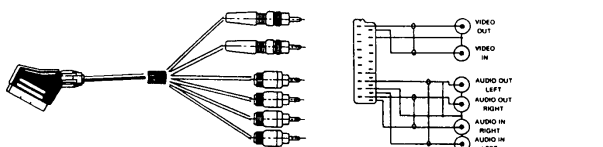
Obj.č	Typ	Popis	1ks	10+	30+
E001426	AVK 133	1,5m 4xCINCH(M)-4xCINCH(M)	70,09	59,22	53,60



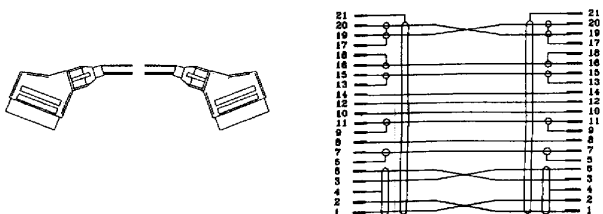
Obj.č	Typ	Popis	1ks	10+	30+
E005707	AVK 125	1,5m 2xCINCH(M) - 2xCINCH(F), predlžovacia	22,08	18,66	16,89



Obj.č	Typ	Popis	1ks	10+	30+
E003001	AVK 162	1,5m SCART(M)-4x CINCH(M)	116,95	98,81	89,43

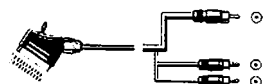


Obj.č	Typ	Popis	1ks	10+	30+
E006657	AVK 197	1,5m SCART(M) - 6xCINCH(M), IN/OUT, stereo	163,19	137,89	124,80

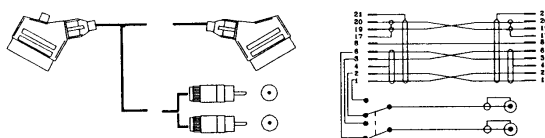


Obj.č	Typ	Popis	1ks	10+	30+
E000871	SK 2115	1,5m SCART(M) - SCART(M), 21pólová	54,87	46,36	41,96
E006662	SK21-150G	1,5m SCART(M) - SCART(M)*	220,25	186,09	168,43

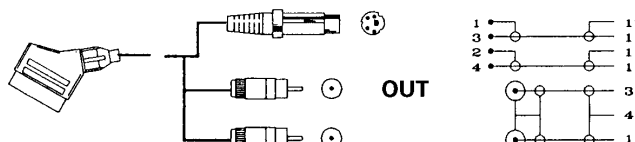
*\* všetky vodiče osobitne tienené, pozlátené kontakty, High Quality*



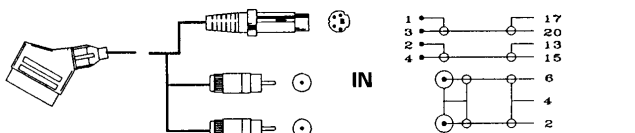
Obj.č	Typ	Popis	1ks	10+	30+
E006659	AK183SW	2m SCART(M) - 3xCINCH(M), IN/OUT	102,85	86,90	78,65



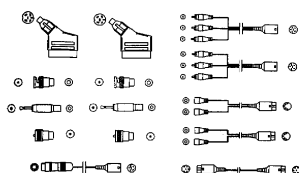
Obj.č	Typ	Popis	1ks	10+	30+
E006658	AVK 169	1,5m SCART(M)-SCART(M)+2xCINCH(M) audio výstupy aj na Cinch	159,66	134,90	122,09



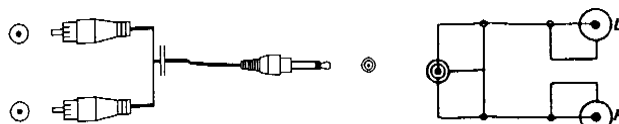
Obj.č	Typ	Popis	1ks	10+	30+
E006660	AVK 160	1,5m SCART(M) - MiniDIN+2xCINCH pre S-VHS, 1,5m dlhá, výstupy	124,95	105,58	95,55



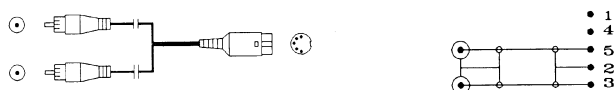
Obj.č	Typ	Popis	1ks	10+	30+
E006661	AVK 161	1,5m SCART(M) - MiniDIN+2xCINCH pre S-VHS, vstupy	120,32	101,66	92,01



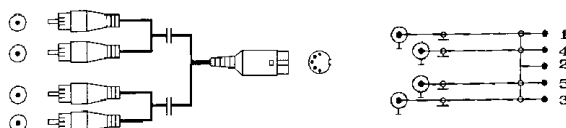
Obj.č	Typ	Popis	1ks	10+	30+
E003000	SCART-KIT	14-dielna súprava AV šnúr a adaptérov	466,57	394,21	356,79



Obj.č	Typ	Popis	1ks	10+	30+
E003002	AVK 118	1,5m JACK 3,5(M)-2xCINCH(M), stereo	30,33	25,63	23,19



Obj.č	Typ	Popis	1ks	10+	30+
E002467	AVK 114	1,5m DIN05(M)-2xCINCH(M), stereo	41,89	35,39	32,03



Obj.č	Typ	Popis	1ks	10+	30+
E003005	AVK 115	1,5m DIN05(M)-4xCINCH(M), stereo	58,89	49,75	45,03

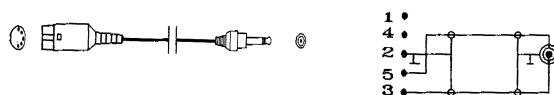
## ŠNÚRY AUDIO-VIDEO



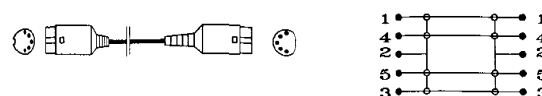
Obj.č	Typ	Popis	1ks	10+	30+
E002468	AVK 102	0,2m DIN05(M)-2xCINCH(F), stereo	30,09	25,42	23,01



Obj.č	Typ	Popis	1ks	10+	30+
E003008	AVK 119	JACK3,5(M)-JACK3,5(M)	28,91	24,43	22,11



Obj.č	Typ	Popis	1ks	10+	30+
E003009	AVK 110	0,2m JACK6,3(M)-DINO,5(M), stereo	37,27	31,49	28,50



Obj.č	Typ	Popis	1ks	10+	30+
E003004	AVK 120	1,5m DIN05(M)-DIN05(M), stereo	38,45	32,48	29,40

## ŠNÚRY POČÍTAČOVÉ

Komunikačná šnúra sériová, RS232



Obj.č	Typ	Popis	Dĺžka	1ks	5+	25+
S030625	CAB 699	D-SUB 9F/9F	5m	98,07	84,96	78,12
S030535	CAB 261	D-SUB 9M/9F	5m	96,68	83,75	77,01

Komunikačná šnúra pre faxmodem, RS232



Obj.č	Typ	Popis	Dĺžka	1ks	5+	25+
S017440	CAB 125	D-SUB 9F/25M	2m	57,05	49,42	45,44
S030553	CAB 331	D-SUB 9F/25M	5m	88,12	76,33	70,19

Komunikačná šnúra predĺžovacia 1:1,



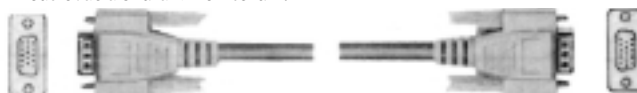
Obj.č	Typ	Popis	Dĺžka	1ks	5+	25+
S014299	CAB 404	D-SUB 25F/25M	2m	61,15	52,97	48,70
S030567	CAB 456	D-SUB 25F/25M	5m	252,87	219,06	201,42
S017490	CAB 402	D-SUB 25M/25M	5m	138,84	120,27	110,59
S017494	CAB 408	D-SUB 25F/25F	5m	125,96	109,11	100,33

Komunikačná šnúra paralelná



Obj.č	Typ	Popis	Dĺžka	1ks	5+	25+
S039478	CAB 734	D-SUB 25M/25M	2m	77,40	67,05	61,65
S039479	CAB 735	D-SUB 25M/25M	5m	111,54	96,63	88,84

Predĺžovacia šnúra k monitoru 1:1



Obj.č	Typ	Popis	Dĺžka	1ks	5+	25+
S024602	CAB 551	HD-SUB 15F/15M	2m	88,15	76,36	70,21
S030589	CAB 562	HD-SUB 15F/15M	3m	114,64	99,31	91,31
S030590	CAB 563	HD-SUB 15F/15M	5m	132,03	114,37	105,16
S052544	CAB 570	HD-SUB 15F/15M s feritom	2m	387,00	333,25	308,25

Predĺžovacia šnúra k monitoru 1:1



Obj.č	Typ	Popis	Dĺžka	1ks	5+	25+
S024601	CAB 550	HD-SUB 15M/15M	2m	68,80	59,60	54,80
S030588	CAB 561	HD-SUB 15M/15M	5m	132,27	114,58	105,35
S052540	CAB 564	HD-SUB 15M/15M s feritom	2m	387,00	333,25	308,25

Šnúra k tlačiarňam



Obj.č	Typ	Popis	Dĺžka	1ks	5+	25+
S030508	CAB101	D-SUB 25m/CENTRONICS 36M	18m	41,28	35,76	32,88
S030512	CAB103	D-SUB 25m/CENTRONICS 36M	5m	106,64	92,38	84,94

## ŠNÚRY POČÍTAČOVÉ

Predĺžovacia šnúra pre klávesnicu 1:1, špirála



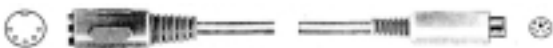
Obj.č	Typ	Popis	Dĺžka	1ks	5+	25+
S017479	CAB 306	DIN 5M/DIN 5F	2m	48,16	41,72	38,36

Predĺžovacia šnúra pre klávesnicu 1:1



Obj.č	Typ	Popis	Dĺžka	1ks	5+	25+
S038847	CAB 308	DIN 5M/DIN 5F	2m	56,95	49,33	45,36
S041314	CAB 310	DIN 5M/ DIN 5M	2m	40,57	35,15	32,33

Šnúra pre klávesnicu - adaptér pre PS/2



Obj.č	Typ	Popis	Dĺžka	1ks	5+	25+
S039512	CAB 140	MINIDIN 6M/ DIN 5F	0,1m	37,84	32,78	30,14

Šnúra pre klávesnicu - adaptér pre PS/2



Obj.č	Typ	Popis	Dĺžka	1ks	5+	25+
S039513	CAB 141	MINIDIN 6F/ DIN 5M	0,1m	41,78	36,19	33,28

Šnúra pre klávesnicu PS/2



Obj.č	Typ	Popis	Dĺžka	1ks	5+	25+
S029365	CAB 556	MINIDIN-6M/MINIDIN-6F	2m	134,-	117,-	107,-
S041319	CAB 549	MINIDIN-6M/MINIDIN-6M	2m	44,86	38,86	35,73

Káble na pripojenie prířerí k USB portu počítača.



Obj.č	Typ	Popis	Dĺžka	1ks	5+	25+
E004856	USB AA	USB A/USB A	1m	85,71	74,25	68,27
E004857	USB AB	USB A/USB B	1m	92,76	80,36	73,88
E004859	USB AA	USB A/USB A	2m	99,88	86,52	79,56
E004858	USB AB	USB A/USB B	2m	104,94	90,90	83,58



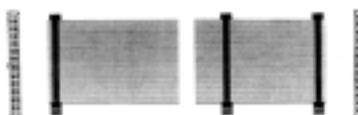
Súčasťou dodávky je aj disketa s ovládačom

Obj.č	Typ	Popis	Dĺžka	1ks	5+	25+
S056802	USB 200	USB A-M/USB A-F	2m	127,54	110,48	101,59
S056817	USB 301	USB A-M/CENTRONICS 36M	1,8m	1455,-	1291,-	1200,-

Interné dátové káble pre FDD a HDD mechaniky



Obj.č	Typ	Popis	Dĺžka	1ks	5+	25+
S030604	CAB 677	pre FDD, 3xFL 34	0,75m	56,64	49,07	45,11



Obj.č	Typ	Popis	Dĺžka	1ks	5+	25+
S030599	CAB 670	AT-Bus, 2xFL40	0,6m	51,60	44,70	41,10
S030600	CAB 671	AT-Bus, 3xFL40	0,6m	43,00	37,25	34,25

Napájacie šnúry pre FDD resp. HDD mechaniky



Obj.č	Typ	Popis	1ks	5+	25+
S018491	CAB 319	Napájacia, pre 2 FDD mech.5 1/4	29,76	25,78	23,70



Obj.č	Typ	Popis	1ks	5+	25+
S024607	CAB 320	Napájacia, pre 2 FDD mech.3 1/2	23,13	20,04	18,43



Obj.č	Typ	Popis	1ks	5+	25+
S024608	CAB 321	Napájacia, pre 2 FDD mech.5 1/4 a 3 1/2	24,10	20,87	19,19

## DÁTOVÉ PREPÍNAČE



Automatický prepínač, obojsmerný. Umožňuje prepínať medzi PC a dvomi tlačiarňami, alebo tlačiarňou a dvomi PC. Napájanie pomocou adaptéra 9V/300mA (nie je súčasťou dodávky). Konektory 3x DF 25. Max. dĺžka káblov 6m.

Obj.č	Typ	1ks	3+	5+
S047617	COM 663	1119,50	993,56	923,59



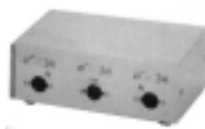
Manuálny dátový prepínač (T-SWITCH) obojsmerný, umožňuje prepínať medzi dvomi tlačiarňami a PC alebo medzi jednou tlačiarňou a dvomi PC.

Obj.č	Typ	Popis	1ks	3+	5+
S013873	COM 707	3xD-SUB 25F	207,12	183,82	170,87
S013875	COM 713	3xCENTRONICS 36F	338,62	300,53	279,36



Manuálny dátový prepínač (T-SWITCH) pre VGA monitor, klávesnicu a myš. Umožňuje pracovať s jedným PC a dvoma (resp. štyrmi) monitormi, klávesnicami a myšami.

Obj.č	Typ	Popis	1ks	3+	5+
S041345	COM 736	3xDI 5F, 3xD-SUB 9F, 3xHDSUB 15F	419,15	372,00	345,80
S041346	COM 737	5xDI 5F, 3xD-SUB 9F, 3xHDSUB 15F	682,59	605,80	563,14



Manuálny dátový prepínač (T-SWITCH) pre VGA monitor a klávesnicu PS2. Typ COM 729, 734 pre štandardnú klávesnicu. Umožňuje prepínať medzi PC a dvoma resp. štyrmi monitormi a dvoma resp. štyrmi klávesnicami.

Obj.č	Typ	Popis	1ks	3+	5+
S031864	COM 728	3xMINIDIN 6F, 3xHD SUB 15F	408,26	362,33	336,81
S031865	COM 729	3xDIN 5F, 3xHD SUB 15F	268,54	238,33	221,55
E003788	COM 732	5xMINIDIN 6F, 5xHD SUB 15F	576,00	511,20	475,20
S034841	COM 734	5xDIN 5F, 3xHD SUB 15F	442,19	392,45	364,81



Manuálny dátový prepínač (T-SWITCH) pre VGA monitor, klávesnicu PS/2 a myš PS/2. Umožňuje pripojiť k jednému PC dva resp. štyri monitory, klávesnice PS/2 a myši PS/2.

Obj.č	Typ	Popis	1ks	3+	5+
S054570	COM 743	3xHDSUB 15F, 6xMINIDIN 6F	569,55	505,48	469,88
S054571	COM 744	5xHDSUB 15F, 10xMINIDIN 6F	978,61	868,51	807,35

## KÁBLE

### Izolované lanko s prierezom 0,14mm<sup>2</sup>



Ohybné káble s medenou žilou a PVC izoláciou. Dodávajú sa v 10m balení. 1ks = 10m  
Dodáme aj 100m balenia

Obj.č	Typ	Farba	1ks	10+	30+
E003022	LA 014-10RD	červený	26,01	22,53	20,71
E003023	LA 014-10BK	čierny	26,01	22,53	20,71
E003021	LA 014-10GN	zelený	26,01	22,53	20,71
E003020	LA 014 -10BU	modrý	25,83	22,38	20,58

### Izolovaný drôt s priemerom 0,5mm



Drôt s PVC izoláciou. Dodáva sa v 10m balení. 1ks = 10m  
Dodáme aj 100m balenia

Obj.č	Typ	Farba	1ks	10+	30+
E004246	DR 05 -10RD	červený	23,15	20,06	18,44
E004247	DR 05 -10BK	čierny	23,15	20,06	18,44
E004248	DR 05 -10GN	zelený	23,15	20,06	18,44
E004245	DR 05 -10BU	modrý	23,37	20,25	18,62

### Izolovaná dvojlinka



S PVC izoláciou, čierna s červeným prúžkom. Cena je udávaná za 1m.

Obj.č	Typ	Rozmer	1ks	25+	100+
E003028	SPR 015x2	2x0,15mm <sup>2</sup>	3,95	3,20	2,82
E003047	CYH 050x2	2x0,5mm <sup>2</sup>	9,20	7,45	6,57

### Netienené viacžilové káble flexibilné



Izolácia z PVC, teplotný rozsah -5°C až +80°C, (bez ohýbania až -30°C). Zaťažiteľnosť: 1,5A/350V (pre 0,14mm<sup>2</sup>), 2,5A/500V (pre 0,25mm<sup>2</sup>). Dodávajú sa v balení 100m dĺžky.

Vhodný ako riadiace alebo signálové vedenie  
1ks = 100m, d = vonkajší priemer

Obj.č	Typ	d(mm)	1ks	3+	5+
18001	LIYY 2x0,14	3,3	480,-	426,-	396,-
18002	LIYY 3x0,14	3,5	640,14	568,13	528,12
S041750	LIYY 4x0,14	3,7	704,-	624,80	580,80
S041751	LIYY 8x0,14	4,7	1329,42	1179,86	1096,77
18029	LIYY 2x0,25	3,8	754,10	661,28	614,71
18030	LIYY 3x0,25	4,0	895,38	794,65	738,69

### Tienené viacžilové káble flexibilné



Izolácia z PVC, teplotný rozsah -5°C až +80°C, (bez ohýbania až -30°C). Zaťažiteľnosť: 1,5A/350V (pre 0,14mm<sup>2</sup>), 4,5A/500V (pre 0,34mm<sup>2</sup>).

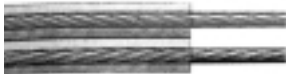
Vhodný ako riadiace alebo signálové vedenie k počítačom, regulačnej technike, váham atď... Obzvlášť vhodný ku konektorom CANNON.  
1ks = 100m balenie, d = vonkajší priemer

Obj.č	Typ	d(mm)	1ks	3+	5+
E300003	LIYCY 2x0,14mm <sup>2</sup>	3,8	1120,-	994,-	924,-
20056	LIYCY 2x0,34mm <sup>2</sup>	4,5	1649,63	1464,05	1360,95
E000350	LIYCY 3x0,14mm <sup>2</sup>	4,0	1339,36	1188,68	1104,97
S019486	LIYCY 4x0,14mm <sup>2</sup>	4,5	1392,-	1235,40	1148,40
E300006	LIYCY 5x0,14mm <sup>2</sup>	4,9	1569,57	1392,99	1294,89
S017612	LIYCY 6x0,14mm <sup>2</sup>	5,2	1877,09	1665,92	1548,60
S017615	LIYCY 8x0,14mm <sup>2</sup>	5,6	2327,15	2065,35	1919,90
S017618	LIYCY 10x0,14mm <sup>2</sup>	6,3	3120,-	2769,-	2574,-



## KÁBLE

## Reprodukčné káble Ag/Cu



S priehľadnou izoláciou, (typ BK s čiernou izoláciou), balenie 100m.  
Cena je udávaná za 1m. 1ks=1m.

Obj.č	Typ	Rozmer	1m	10+	30+
<b>priehľadné</b>					
100109	REPRO075x2	2x0.75mm <sup>2</sup>	10,86	8,79	7,76
100111	REPRO100x2	2x1.0 mm <sup>2</sup>	18,56	15,03	13,26
100113	REPRO150x2	2x1.5mm <sup>2</sup>	20,60	16,68	14,72
100115	REPRO250x2	2x2.5mm <sup>2</sup>	30,95	25,06	22,11
100117	REPRO400x2	2x4.0mm <sup>2</sup>	56,81	45,99	40,58
<b>čierne</b>					
E003019	REPRO075x2-BK	2x0.75mm <sup>2</sup>	12,50	10,12	8,93

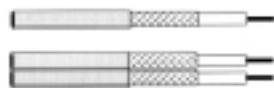
## Telefónne káble



Dodávajú sa v balení 100m dĺžky, určené pre RJ konektory.  
1ks = 100m

Obj.č	Typ	Rozmer	1ks	5+	10+
S030155	TEL4- WH	4-žilový, biely	419,49	372,30	346,08
S0301028	TEL4 - BK	4-žilový, čierny	410,75	364,54	338,87
S030157	TEL6 - WH	6-žilový, biely	610,62	541,93	503,76
S0301030	TEL6 - BK	6-žilový, čierny	609,49	540,92	502,83
S030159	TEL8 - WH	8-žilový, biely	838,16	743,87	691,48
S0301032	TEL8 - BK	8-žilový, čierny	876,02	777,46	722,71

## Mikrofónne káble šedé, tienené



Pocínované, ohybné, PVC izolované  
Dodávajú sa v balení 100m alebo v dĺžke 1m-100m podľa požiadaviek zákazníka (len celé metre).

MY 108 1-žilový, 0,08mm<sup>2</sup>, d<sub>vonk</sub>=2,9mm

MY 208 2x1-žilový, 2x0,08mm<sup>2</sup>, d<sub>vonk</sub>=2,3x5mm, samostatné tienenie žíl.  
1ks=1m

Obj.č	Typ	1m	10+	30+
E003052	MY108	13,55	10,97	9,68
E003053	MY208	22,07	17,87	15,77

## Plochý viacžilový kábel AWG 28 sivý



**Belden**

Vhodný pre samorezné konektory typu FL.

## Parametre:

Prierez žily	0,087mm <sup>2</sup>
Vzdialenosť žíl	1,27mm
Pracovné napätie	300V
Teplotný rozsah	-40°C až 105°C

Možnosť objednať **kompletné balenia (30,5m)** alebo dĺžky 1-30m (len celé metre), pričom cena je udávaná za 1m.

Obj.č	Typ	Popis	1m	10+	30+
S911110	AWG 28-10 G1	10-žilový,	16,17	13,09	11,55
S911111	AWG 28-14 G1	14-žilový,	19,45	15,74	13,89
S911113	AWG 28-16 G1	16-žilový,	25,45	20,60	18,18
S911114	AWG 28-20 G1	20-žilový,	32,09	25,98	22,92
S911116	AWG 28-25 G1	25-žilový,	34,82	28,19	24,87
S911117	AWG 28-26 G1	26-žilový,	43,79	35,45	31,28
S911118	AWG 28-34 G1	34-žilový,	65,88	53,33	47,06
S911120	AWG 28-40 G1	40-žilový,	64,34	52,09	45,96
S911121	AWG 28-50 G1	50-žilový,	83,64	67,71	59,75
S911122	AWG 28-60 G1	60-žilový	124,45	100,74	88,89

## Plochý viacžilový kábel AWG 28 farebný



**Belden**

Určené pre použitie v komunikačnej a dátovej technike. Možnosť použiť krimpovacie konektory, pocínované, PVC izolácia, vysoká ohybnosť. Vhodný pre samorezné konektory typu FL.

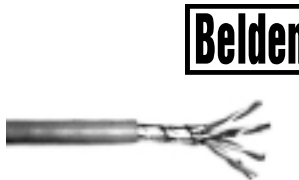
## Parametre:

Prierez žily	0,087mm <sup>2</sup>
Vzdialenosť žíl	1,27mm
Pracovné napätie	300V
Teplotný rozsah	-20°C až 105°C

Možnosť objednať **kompletné balenie (30,5m)** alebo dĺžky 1-30m (len celé metre), pričom cena je udávaná za 1m.

Obj.č	Typ	Popis	1m	10+	30+
S911124	AWG 28-10 F1	10-žilový	31,35	25,38	22,40
S911127	AWG 28-20 F1	20-žilový	61,95	50,15	44,25
S911130	AWG 28-34 F1	34-žilový	109,10	88,32	77,93
S911131	AWG 28-40 F1	40-žilový	112,64	91,19	80,46

## Dátové káble pre počítačové siete



**Belden**

Kábel pre dátové prenosy, ETHERNET, LAN, atď...

4x skrútený pár s tienením spol. fóliou 4x2xAWG 24 (0,205mm<sup>2</sup>)

Vonkajší priemer	6,2mm
Kapacita	49 pF/m
Útlm pri 100MHz	22dB/100m

Obj.č	Typ	Popis	1ks	5+	10+
80043	1633E FTP CAT5	100m	1650,08	1464,45	1361,32
E001983	1633E FTP CAT5	304m	4978,69	4418,59	4107,42

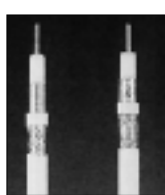
## Dátový kábel koaxiálny



50 Ohm  
d=2.95mm  
PE izolácia  
Balenie 100m= 1ks

Obj.č	Typ	1ks	5+	10+
S033496	RG 58 C/U	1488,00	1320,60	1227,60

## Koaxiálne káble

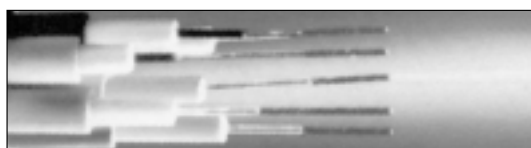


## Koaxiálne káble 75 ohmové

Koaxiálne káble s impedanciou 75Ohmov pre TV a SAT rozvody s penovou polyetylénovou (PE) izoláciou bielej farby. Vnútrotný vodič je plný Cu drôt priemeru d [mm], tienenie vnútrotnou AL-PET fóliou, pocínovanými Cu drôtkami a vonkajšou AL-PET fóliou. Použitie: terciárne siete TKR, účastnícke snúry a stúpacie vedenia, družicový príjem a domový rozvod TV signálu.

Vysvetlivky: d=priemer vnút. vodiča, D=priemer izolácie, cena je za 1m kábla.

Obj.číslo	Typ	d[mm]	D[mm]	1m	10+	30+
E001698	CATV 0,8/3,7 FGF	0,8	3,7	15,75	12,75	11,25
E001699	CATV 1,1/4,8 FGF	1,1	4,8	15,29	12,38	10,92



**Ak Vám pre Vašu aplikáciu nevyhovujú metalické káble, ponúkame Vám optické - s počtom vláken 4 až 12.**

# NOVINKY

## Grafické LCD displeje

Doteraz nezastúpeným sortimentom v našom katalógu boli grafické LCD displeje. Na dynamický vývoj v tomto segmente trhu reagujeme zaradením týchto displejov medzi naše skladové typy. V ponuke sa nachádzajú displeje s rozlíšením 122x32, 128x64, 240x64 a 240x128 bodov. Všetky majú integrovaný radič a napájanie 5V. Mnoho ďalších verzií zabezpečíme na objednávku.

**Blížšie informácie nájdete na strane D 15**



## Dištančné stĺpiky

Podľa Vašich požiadaviek sme rozšírili ponuku kovových dištančných stĺpikov o rôzne dĺžky, ktoré sú v súčasnosti od 5mm do 50mm. Štandardným závitom pri dištančných stĺpikoch je M3, kde je aj náš sortiment najširší. Okrem týchto sa v našej ponuke nachádzajú aj stĺpiky so závitom M4 a M5 v prevedení vnútorný/vnútorný aj vnútorný/vonkajší.

**Blížšie informácie nájdete na strane I 19**

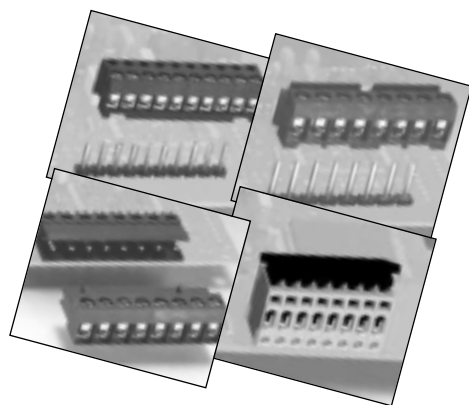


## Nasúvacie svorkovnice RIA

V tomto katalógu Vám predstavujeme doteraz neprezentovanú rodinu nasúvacích svorkovnic firmy RIA. Uplatnenie nájdú všade tam, kde je predpoklad častejšieho demontovania elektronického zariadenia. V ponuke sa nachádzajú svorkovnice so vzdialenosťou vývodov RM=3,5mm, RM=5mm a RM=5,08mm s pripevnením vodičov z boku a zhora.

Ďalšou novinkou sú svorkovnice rodiny IDCON, ktoré sa vyznačujú rýchlou montážou. Vodiče nie je potrebné odizolovať, pretože súčasťou svorkovnic je nôž, ktorý prenikne cez izoláciu a zaručí spoľahlivý kontakt (pozn. v ponuke až od 3. štvrťroku 2001).

**Blížšie informácie nájdete na strane F 23 - F 28**



## Vypínač série 1930 s krytím IP65

Firma Marquardt prichádza na trh s kolískovými vypínačmi série 1930. V tejto sérii tlačidiel je tesnenie neoddeliteľnou súčasťou tlačidla, nie je teda potrebná prídavná ochranná krytka. Z takéhoto prevedenia vyplývajú nasledujúce výhody: zjednodušenie montáže, pohodlnejšie ovládanie, popis a podsvetlenie tlačidla sú lepšie viditeľné. Takisto je pri znečistení vypínača podstatne ľahšie jeho vyčistenie. Výrobky série 1930 môžu byť v prevedení jedнопólového alebo dvojпólového spínača. Obidve prevedenia vyžadujú rovnaký montážny otvor štandardných rozmerov 30 x 22 mm.

Z technických parametrov spomenieme maximálny prúd až 20A/250V, mechanickú životnosť 50 000 prepnutí a úroveň krytia IP65.

